



Keracy Stone



Revy Star



Koixy Star

# Генплан



## Экспликация

- ① Дом
- ② Гараж
- ③ Баня
- ④ Бассейн
- ⑤ Площадка для качелей
- ⑥ Ель новогодняя

## Условные обозначения

- Проектируемые хвойные деревья и кустарники
- Проектируемые лиственные деревья и кустарники
- Проектируемые лиственные кустарники в плотной посадке
- Цветники
- Газон
- Мощение из клинкера
- Отсыпка
- Декинг
- Пошаговое мощение из плит
- Фонарь h 1м
- Фонарь h 0,4м
- Подсветка
- Подпорная стенка
- Садовые качели
- Садовая скамья
- Кашпо для цветов
- Септик

## Таблица баланса территории участка

Наименование	Объем, кв м	Примечание
S дорожек и площадок на бетонном основании 20см	84	Клинкер
S дорожек и площадок на бетонном основании 10см	186	
Бордюр	208 пог м	
S пошаговых пешеходных дорожек	40 пог м	Плиты из гранита
S террасной доски	30	Woozen
S отсыпки под площадку для качелей и лавочек	36	"Уфалей" www.4-7.ru
Борта подпорных стен для клумб h 0,35м	42 пог м	Клинкер
S цветников	18	
S отсыпки сосновой корой	20	
L бордюра для разграничения цветников и отсыпок	35 пог м	Бордюр-уголок
S газона (свободное пространство с учетом посадок, отсыпок и строений по проекту)	300	Рулонный
Уличные светильники h 1,1м	11	
Уличные светильники h 0,4м	5	www.s-light.ru
Подсветка h до 0,3м	11	
Общее кол-во кабеля под фонари	281 пог м	

г.Москва, пос.Вороновское, д.Ворсино, уч.125

Проект благоустройства и озеленения частного землевладения

Изм. Кол. уч. Лист № док. Подпись Дата

Ген. директор Бодунов К.А.  
Ланд. архитектор Горечева С.Ю.

Генплан

Стадия	Лист	Листов
РП	1	21

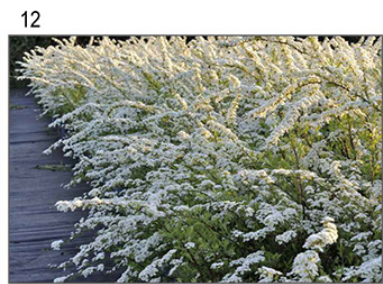
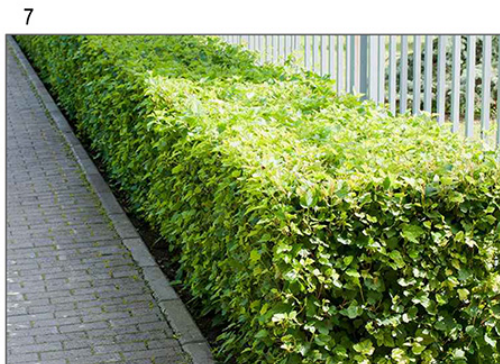
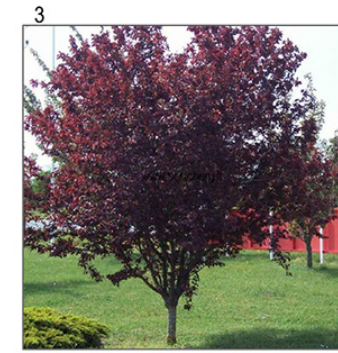
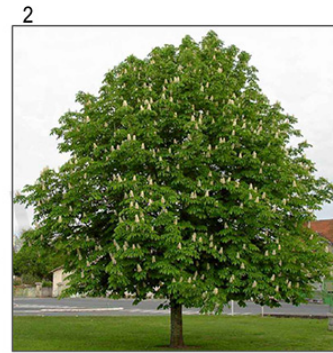
Масштаб 1:100

ООО "Агва-М"  
2018 г.



Ассортиментная ведомость растений

	Наименование вида	Кол-во, шт.	Высота
<b>ЛИСТВЕННЫЕ ДРЕВЕСНО-КУСТАРНИКОВЫЕ НАСАЖДЕНИЯ</b>			
1	Липа мелколистная	3	3,5-4,0
2	Каштан конский обыкновенный	1	4,0-5,0
3	Слива распыренная "Pissardii"	2	3,0-3,5
4	Клен остролистный "Globosum"	4	3,0-3,5
5	Яблоня (сорта) 6-7-летняя	2	2,5-3,0
6	Бересклет крылатый "Com pactus"	4	0,6-0,8
7	Пузыреплодник калинолистный	35	0,6-0,8
8	Пузыреплодник калинолистный "Luteus"	40	0,6-0,8
9	Дерен белый "Elegantissima"	49	0,6-0,8
10	Дерен белый "Sibirica variegata"	19	0,6-0,8
11	Кизильник блестящий	74	0,4-0,5
12	Спирея серая "Grefsheim"	6	0,6-0,8
13	Спирея японская "Little princess"	33	0,3-0,5
<b>ХВОЙНЫЕ ДРЕВЕСНО-КУСТАРНИКОВЫЕ НАСАЖДЕНИЯ</b>			
14	Ель колочая "Edith"	1	1,8-2,0
15	Ель сербская	2	2,2-2,5
16	Сосна горная "Mugus"	3	0,8-1,0
17	Можжевельник средний "Gold star"	3	0,6-0,8
18	Туя западная "Smaragd"	5	2,8-3,0
19	Туя западная "Smaragd"	6	2,2-2,5
20	Туя западная "Brabant" (стриженная)	16	1,7-2,0
21	Туя западная "Globoza"	5	0,6-0,8



Проект благоустройства и озеленения частного землевладения					
Изм.	Кол. уч.	Лист	№ док.	Подпись	Дата
Ген.директор	Бодунов К.А.				
Ландархитектор	Горячева С.Ю.				
Дендроплан Ведомость растений					
Масштаб 1:100					
ООО "Agava-M" 2018 г.					

14



15



16



17



18-19



20



21



AGAVA-M.RU

						Проект благоустройства и озеленения частного земельного участка			
Изм.	Кол. уч.	Лист	№ док.	Подпись	Дата	Дендроплан Ведомость растений	Стадия	Лист	Листов
							РП	4	21
Ген. директор	Бодунов К.А.					Масштаб 1:100	ООО "Agava-M" 2018 г.		
Ландархитектор	Горячева С.Ю.								





# Разбивочный чертёж



## Экспликация

- ① Дом
- ② Гараж
- ③ Баня
- ④ Бассейн
- ⑤ Площадка для качелей
- ⑥ Ель новогодняя

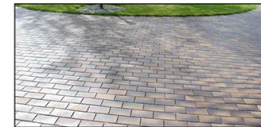
## Условные обозначения

Расстояние в метрах

## Ведомость типов покрытий и объемов работ

Наименование	Объем кв м	Примечание
ТИП 1 - Мощение зоны въезда на бетонном основании 20см	84	Клинкерная плитка
ТИП 2 - пешеходные дорожки, отмостка на бетонном основании 10см	186	
Общее кол-во плитки	270	
Бордюр из клинкера вдоль всего мощения	208 пог м	
ТИП 3 - гравийное покрытие площадок (на песок)	36	Камень 4/7 "Уфалей"
Дорожка пошаговая на песчаном основании	40 пог м	Плиты из гранита
Покрытие из декинга h 0,6м 3 ступени по 0,2м	30	Woozen
Борта подпорных стен для клумб h 0,35м	42 пог м	Клинкерная плитка
Бордюр-уголок (разграничитель отсыпок)	35 пог м	
Отсыпка сосновой корой	20	

Клинкерная плитка



Отсыпка "Уфалей"



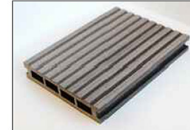
Пошаговые плиты



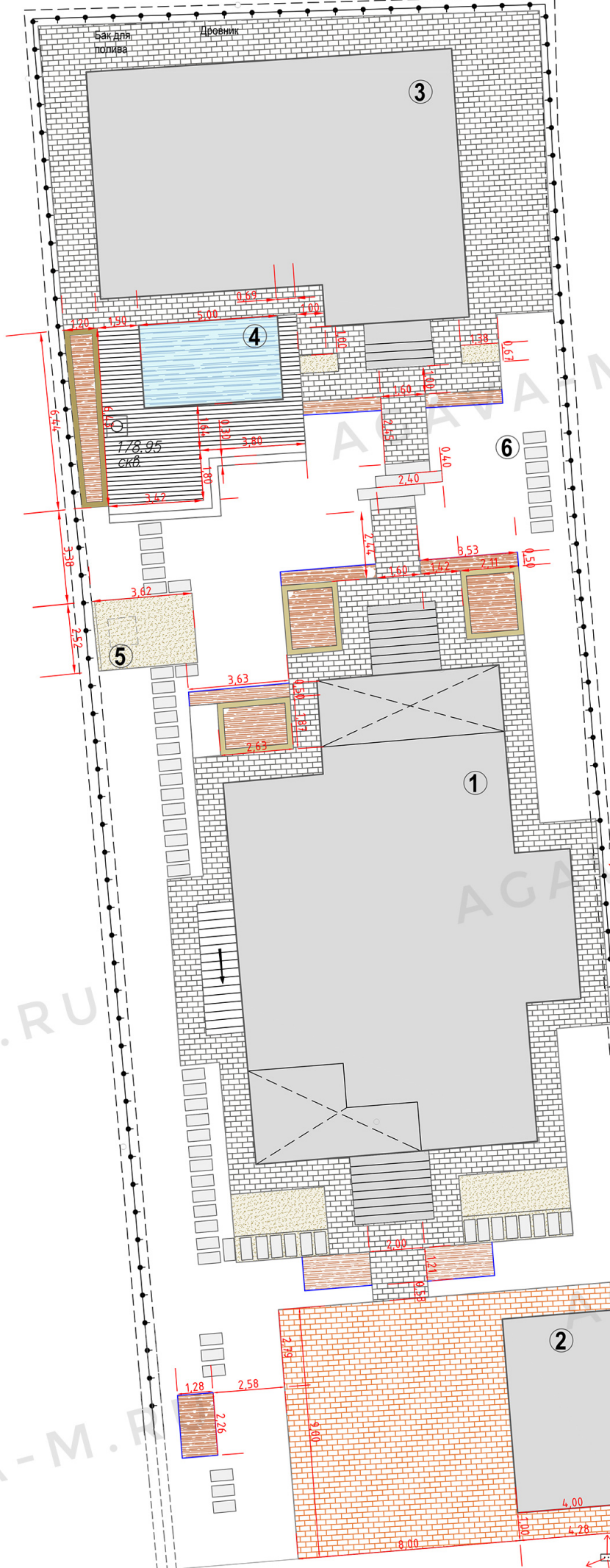
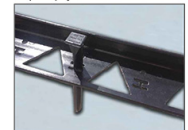
Отсыпка сосновой корой



Декинг

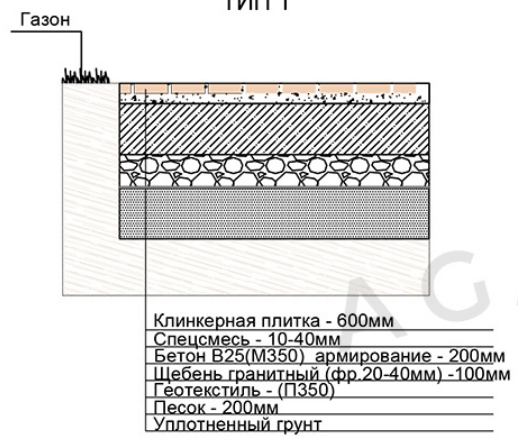


Бордюр-уголок

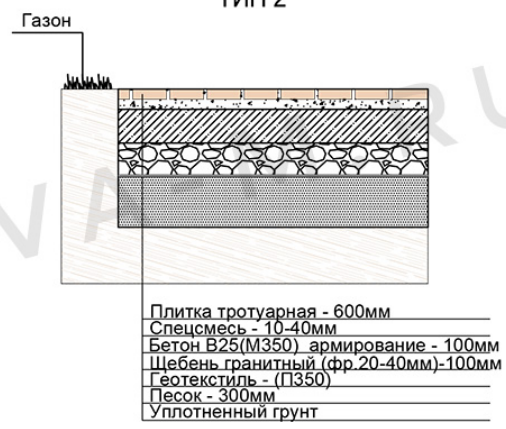


Проект благоустройства и озеленения частного земельного участка			
Изм.	Кол. уч.	Лист № док.	Подпись, Дата
Ген. директор		Бодунов К.А.	Разбивочный чертёж
Зав. архитектором		Горичева С.Ю.	
Масштаб 1:100			Стадия РП
			Лист 10
			Листов 21
			ООО "Агма-М" 2018 г.

Автомобильная площадка  
ТИП 1



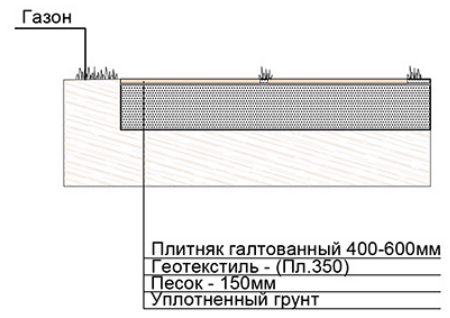
Пешеходные дорожки и площадки,отмостка  
ТИП 2



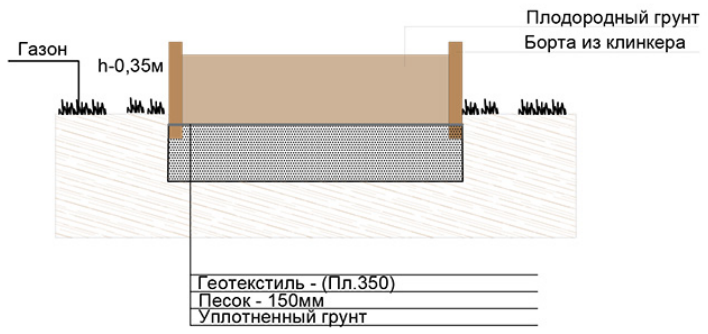
Гравийное покрытие  
ТИП 3



Пешеходные пошаговые дорожки



Устройство приподнятых клумб



						Проект благоустройства и озеленения частного землевладения			
Изм.	Кол. уч.	Лист	№ док.	Подпись	Дата	Разбивочный чертеж Разрезы покрытий	Стадия	Лист	Листов
							РП	11	21
Ген.директор Бодунов К.А. Ланд.архитектор Горячева С.Ю.						Масштаб 1:100	ООО "Agava-M" 2018 г.		

# Схема устройства ливневой канализации



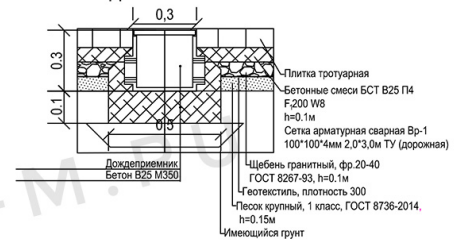
## Экспликация

- ① Дом
- ② Гараж
- ③ Баня
- ④ Бассейн
- ⑤ Площадка для качелей
- ⑥ Ель новогодняя

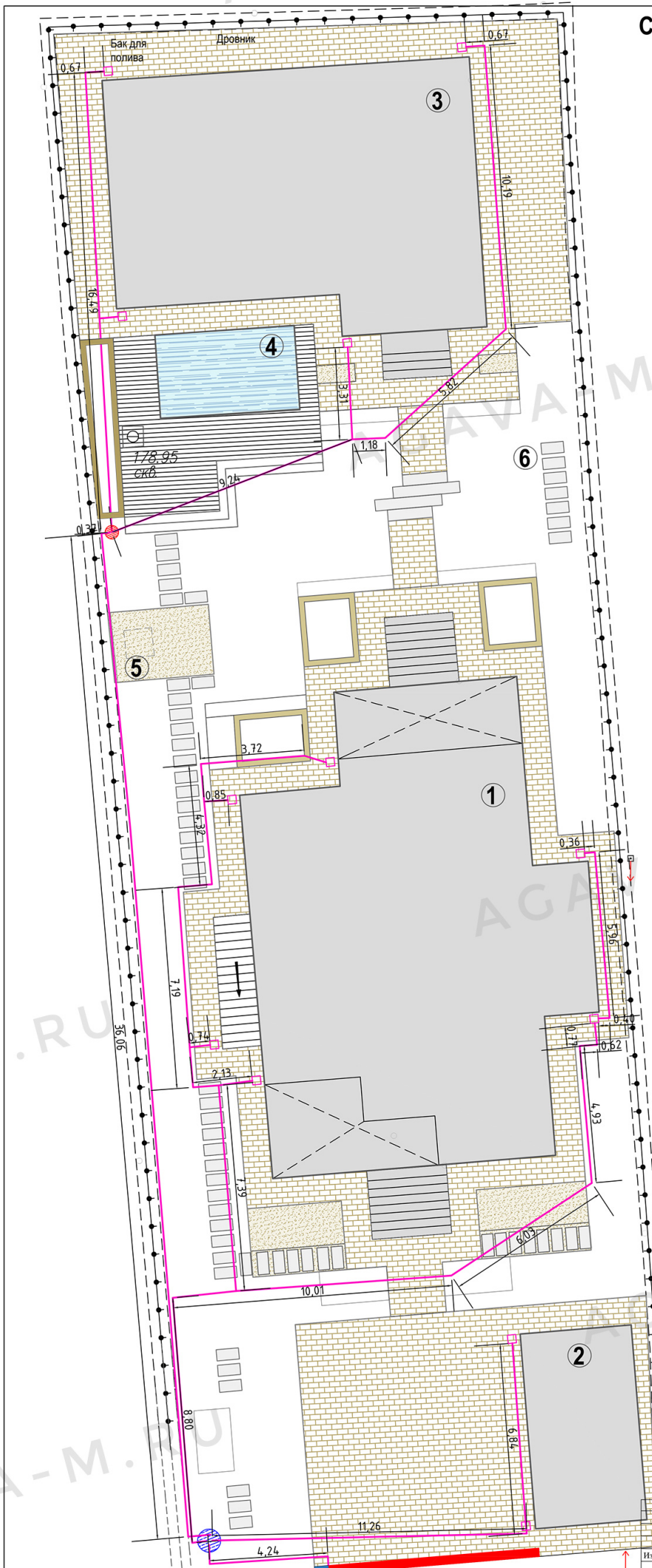
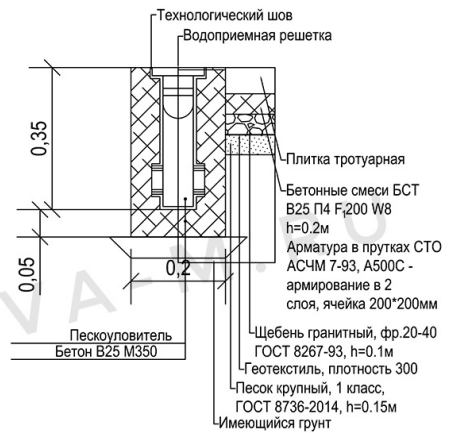
## Условные обозначения

- дождеприёмник 300\*300мм - 12шт
- труба ливневая двухслойная гофрированная Ø110 - 180 пог м
- водоприемный лоток "МАХИ" - 1шт
- пескоуловители "МАХИ" - 1шт
- смотровой колодец Ø330 - 1шт
- колодец бетонный накопительный переливной - 1шт d=1000мм

### Разрез узла сопряжения дождеприемника с отмосткой дома



### Разрез узла сопряжения пескоуловителя с автомобильной площадкой



Проект благоустройства и озеленения частного земельного участка			
Изм.	Кол. уч.	Лист № док.	Подпись
Ген. директор	Бодунов К.А.	Схема устройства ливневой канализации	Стадия РП
Ланд. архитектор	Горичева С.Ю.		Лист 12
			Листов 21
Масштаб 1:100			ООО "Агва-М" 2018 г.

Розетка для подключения автополива  
220В

Бак для полива  
Дровник

# Схема расстановки светильников и трассировка кабеля



## Экспликация

- ① Дом
- ② Гараж
- ③ Баня
- ④ Бассейн
- ⑤ Площадка для качелей
- ⑥ Ель новогодняя

## Условные обозначения

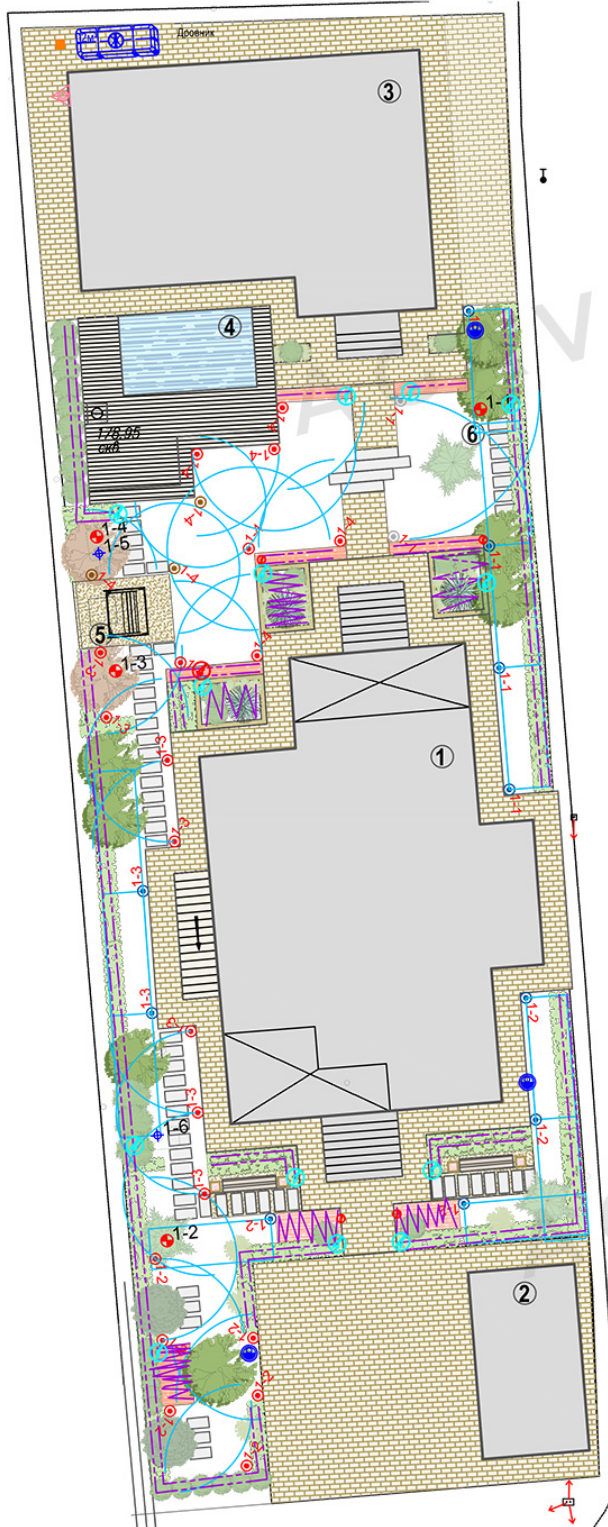
- Уличные светильники h- 1,1м
- Уличные светильники h- 0,4м
- Декоративное подсветка прожектор 0,3м

- Линия освещения - 1  
54 пог м
- Линия освещения - 2  
60 пог м
- Линия подсветки растений - 3  
80 пог м
- Линия кабеля для садовых розеток - 4  
87 пог м
- Садовая розетка - 4шт

Общее количество кабеля под фонари и розетки 281 пог м



Изм.					Кол. экз.					Лист № док.					Подпись					Дата				
Проект благоустройства и озеленения частного земельного участка																								
Схема расстановки светильников и трассировка кабеля																								
Инв. №					Стдия					Лист					Листов									
Инв. №					РП					13					21									
Масштаб 1:100																								
ООО "Агава-М" 2018 г.																								



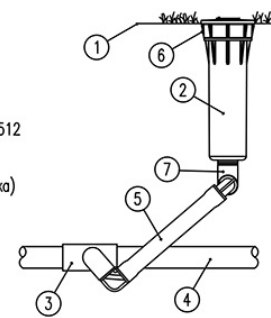
**Экспликация**

- ① Дом
- ② Гараж
- ③ Баня
- ④ Бассейн
- ⑤ Площадка для качелей
- ⑥ Ель новогодняя

**Условные обозначения**

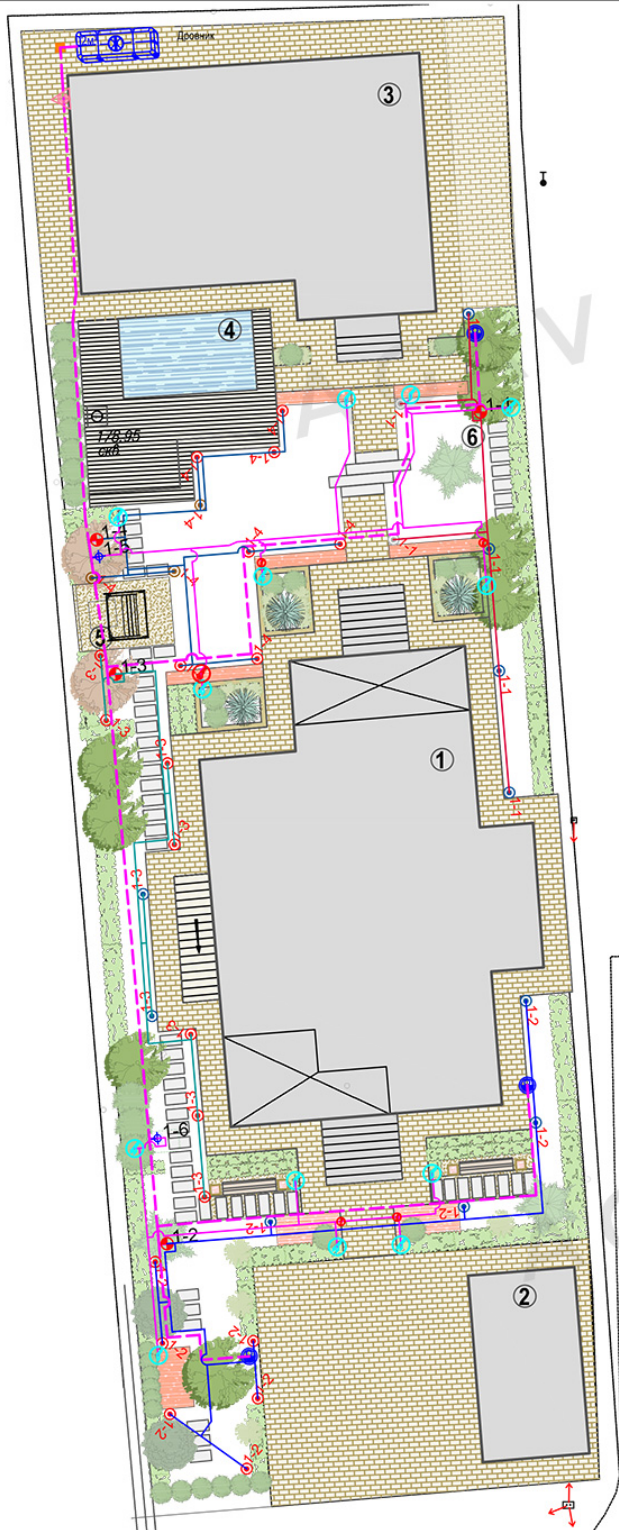
- Проектируемые хвойные деревья и кустарники
- Проектируемые лиственные деревья и кустарники
- Проектируемые лиственные кустарники в плотной посадке
- Цветники
- Газон
- Мощение из клинкера
- Отсыпка
- Декинг
- Пошаговое мощение из
- Фонарь h 1м
- Фонарь h 0,4м
- Подсветка
- Садовая скамья
- Кашпо для цветов
- Септик

- ① Уровень земли
- ② Спринклер PROS-04-PRS30 (опция запорный клапан CV)
- ③ Тройник X \*B3/4\* X
- ④ Радиальная труба
- ⑤ Соединительное колено SJ-7512
- ⑥ Отвинчивающаяся крышка, (опция антибандажная крышка)
- ⑦ Резьбовое соединения 1/2"



XX PROS-04-PRS30 SPRAY HEAD  
SCALE: 1:4 **Hunter** IRRIGATION DETAIL

						Проект благоустройства и озеленения частного землевладения					
Изм.	Кол. уч.	Лист	№ док.	Подпись	Дата	Система автоматического полива			Стадия	Лист	Листов
						План расстановки оборудования			РП	14	21
Ген.директор	Бодунов К.А.										
Проектировщик	Ермаков М.										
						Масштаб 1:200			ООО "Agava-M" 2018 г.		

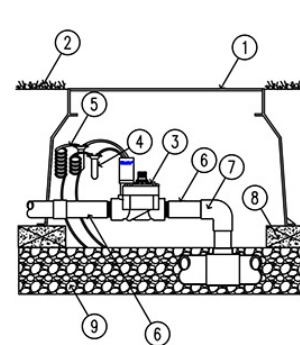


**Экспликация**

- ① Дом
- ② Гараж
- ③ Баня
- ④ Бассейн
- ⑤ Площадка для качелей
- ⑥ Ель новогодняя

**Условные обозначения**

- Проектируемые хвойные деревья и кустарники
- Проектируемые лиственные деревья и кустарники
- Проектируемые лиственные кустарники в плотной посадке
- Цветники
- Газон
- Мощение из клинкера
- Отсыпка
- Декинг
- Пошаговое мощение из 1
- Фонарь h 1м
- Фонарь h 0,4м
- Подсветка
- Садовая скамья
- Кашпо для цветов
- Септик

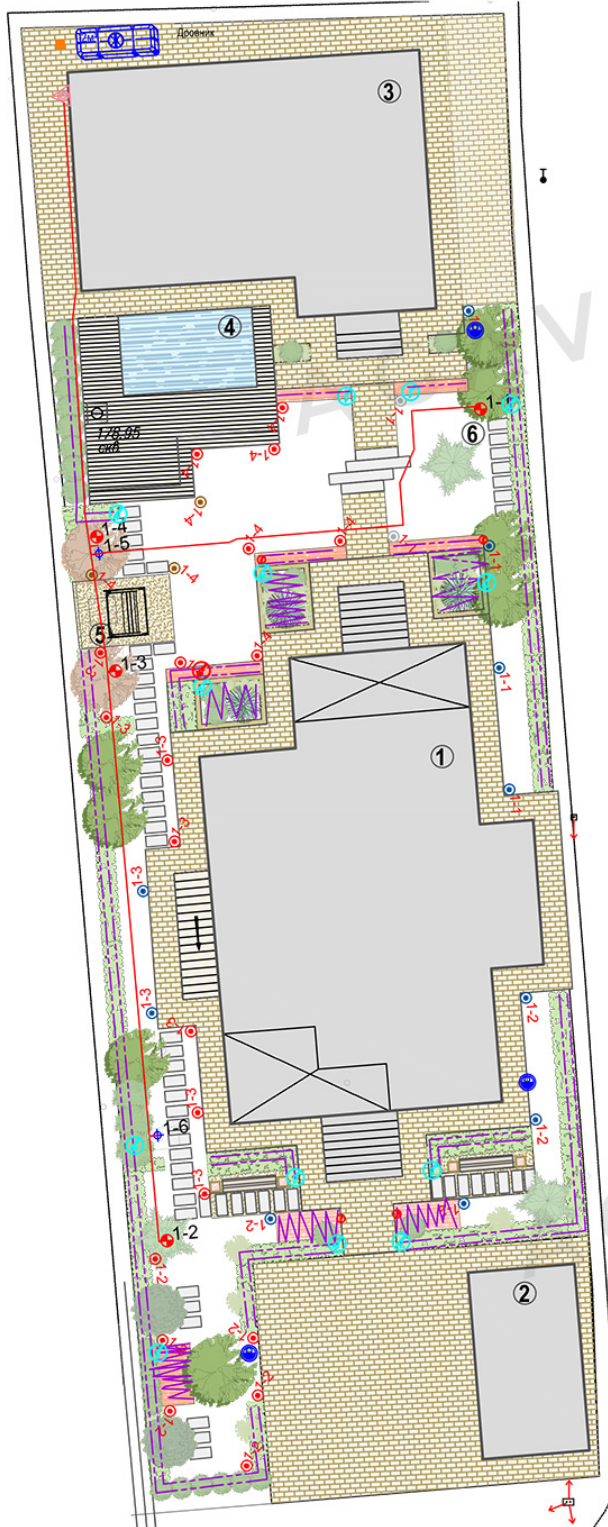


- ① Короб "Стандарт" или короб "Юниор"
- ② Уровень земли
- ③ Электромагнитный клапан с регулятором потока PGV-101G-B
- ④ Изолированный коннектор (2)
- ⑤ Кабель управления
- ⑥ Муфта Х\*Н 1"
- ⑦ Магистральный трубопровод
- ⑧ Опора из кирпича (4)
- ⑨ 25 мм гравийная отсыпка

XX PGV GLOBE VALVE  
SCALE: 1:8 **Hunter** IRRIGATION DETAIL

Lateral - Труба ПНД ПЭ 100 SDR 13,6 25 x 2,0  
 Mainline - Труба ПНД ПЭ 100 SDR 13,6 25 x 2,0

						Проект благоустройства и озеленения частного землевладения					
Изм.	Кол. уч.	Лист	№ док.	Подпись	Дата						
						Система автоматического полива			Стадия	Лист	Листов
Ген.директор Бодунов К.А.						План трассировки трубопровода			РП	15	21
Проектировщик Ермаков М.											
						Масштаб 1:200			ООО "Agava-M" 2018 г.		

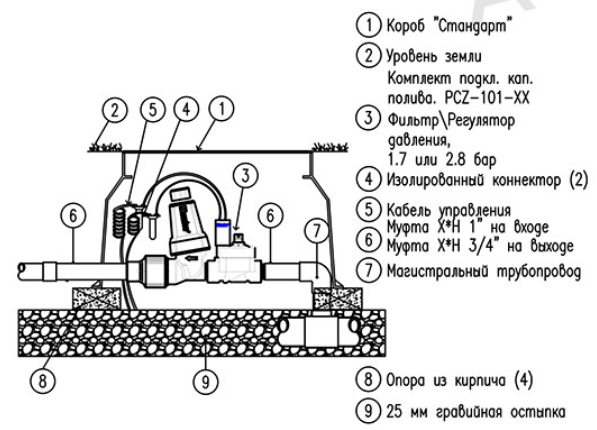


**Экспликация**

- ① Дом
- ② Гараж
- ③ Баня
- ④ Бассейн
- ⑤ Площадка для качелей
- ⑥ Ель новогодняя

**Условные обозначения**

- Проектируемые хвойные деревья и кустарники
- Проектируемые лиственные деревья и кустарники
- Проектируемые лиственные кустарники в плотной посадке
- Цветники
- Газон
- Мощение из клинкера
- Отсыпка
- Декинг
- Пошаговое мощение из
- Фонарь h 1м
- Фонарь h 0,4м
- Подсветка
- Садовая скамья
- Кашпо для цветов
- Септик



- ① Короб "Стандарт"
- ② Уровень земли
- Комплект подкл. кап. полива. РСЗ-101-XX
- ③ Фильтр/Регулятор давления, 1.7 или 2.8 бар
- ④ Изолированный коннектор (2)
- ⑤ Кабель управления
- Муфта Х\*Н 1" на входе
- ⑥ Муфта Х\*Н 3/4" на выходе
- ⑦ Магистральный трубопровод
- ⑧ Опора из кирпича (4)
- ⑨ 25 мм гравийная отсыпка

XX DRIP CONTROL ZONE  
SCALE: 1:8  
Pinter IRRIGATION DETAIL

— Кабель КВВГ 4\*1

						Проект благоустройства и озеленения частного землевладения					
Изм.	Кол. уч.	Лист	№ док.	Подпись	Дата						
						Система автоматического полива			Стадия	Лист	Листов
Ген.директор Бодунов К.А.						План прокладки кабеля управления			РП	16	21
Проектировщик Ермаков М.											
						Масштаб 1:200			ООО "Agava-M" 2018 г.		





Трубопровод изготовлен из стабилизированного полиэтилена низкого давления, устойчивого к перепадам температур от -50 до +50 градусов по Цельсию. Рекомендуемое рабочее давление до 6-ти атмосфер. Трубы предлагается прокладывать на глубине 30-40 см от поверхности земли. Схема разводки электрокабеля Кабель КВВГ 4 x 1,0 мм представляет собой разводку проводов от контроллера до каждого электромагнитного клапана.

Для безотказной работы поливочных головок будет предусмотрена установка Фильтра, предотвращающего попадание естественных загрязнений, окарины, песка.

Порядок отключения и включения системы полива включает в себя: временное отключение и отключение на зиму и включение системы полива.

Временное отключение:

- идут проливные дожди;
- система мешает проведению каких-либо работ на участке;
- из-за неполадок в работе самой системы.

Для этого необходимо отключить контроллер (см. инструкцию к контроллеру).

Отключение на зиму:

- закрыть шаровой кран, подводящий воду системе полива;
- ключом открыть шаровые краны, предназначенные для подключения компрессора, чтобы сбросить давление в магистральном трубопроводе, затем закрыть краны;
- продуть систему воздухом через узел продувки;
- отключить контроллер (см. инструкцию к контроллеру).

Включать систему полива следует, когда сошел снег и ушли паводковые воды.

Включения системы полива:

- открыть шаровой кран, подводящий воду к системе полива;
- включить контроллер (см. инструкцию к контроллеру).

При необходимости настроить нужную программу полива.

Меры предосторожности: система полива полностью автономна и не требует какого-либо ухода за ней. Необходимо соблюдать некоторые общие требования, не подразумевающие специальных знаний:

- обязательно производить консервацию системы на зимний период;
- не подвергать спринклеры сильным механическим нагрузкам и ударам;
- при осуществлении посадок и других работ, связанных со вскапыванием земли – обязательно смотреть схему прокладки трубопроводов

### III. Рекомендации по поливу.

Длительность и частоту полива определить в зависимости от грунта участка и его местонахождения.

Рекомендуемая длительность полива:

- Ротаторными спринклерами – 20 минут.
- Веерными спринклерами – 6 минут.
- Роторными спринклерами – 6 минут.
- Соплами-даблерами – 6 минут.
- Капельным поливом – от 20 до 30 минут.

Количество поливов надлежит принимать 1-2 раза в сутки в зависимости от климатических условий.

В случае водоснабжения воды из скважины рекомендуется воду отстаивать в емкости перед поливом сутки.

Норма полива зеленых насаждений зависит от нескольких факторов:

- грунта, на котором произрастают растения;
- климатической зоны;
- частоты и обильности выпадения осадков;
- температурного режима.

Газоны и цветники необходимо поливать ежедневно из расчета 4-6 литров на квадратный метр. Полив производят рано утром или поздно вечером. Плодовые деревья поливаются по 10-15 литров на квадратный метр приствольного круга.

Максимальный часовой расход воды каждой линии не более 1,8 м<sup>3</sup>/час.

### IV. Электропитание.

- Пульт управления

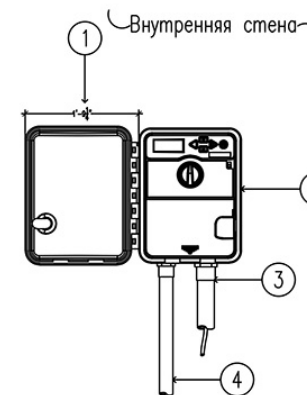
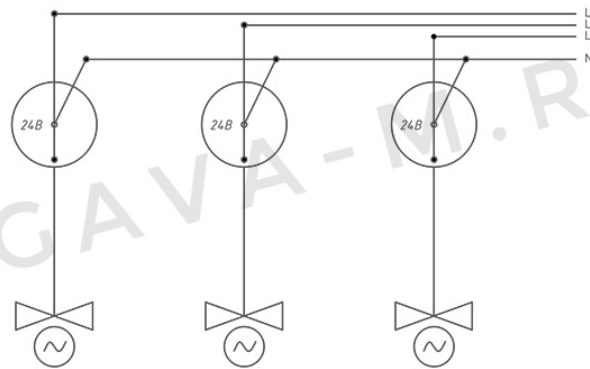
Трансформатор низкого напряжения установлен в контроллере. На входе трансформатора: переменный ток напряжением 220 V и частотой 50 Hz, на выходе – 24 V с силой тока 1,25 A.

- Еспа ASPRI 15 5 M (1фаза)

Изм.	Кол. уч.	Лист	№ док.	Подпись	Дата	Проект благоустройства и озеленения частного землевладения			
						Система автоматического полива	Стадия	Лист	Листов
Ген.директор				Бодунов К.А.			РП	18	21
Проектировщик				Ермаков М.					
						Масштаб 1:200	ООО "Agava-M" 2018 г.		

## Кабельная линия управления N-1

Кабель КВВГ 4 x 1,0 мм			
Коннектор Scotchlock			
Кабель подводной КВВГ 4x1,5 мм			
Клапан электромагнитный			
Тип клапана	PGV	PCZ	PGV
N клапана по плану	1	5	4
Количество	3		



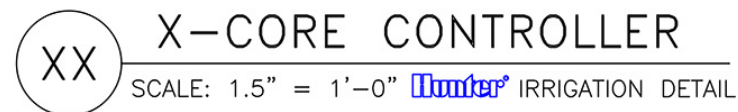
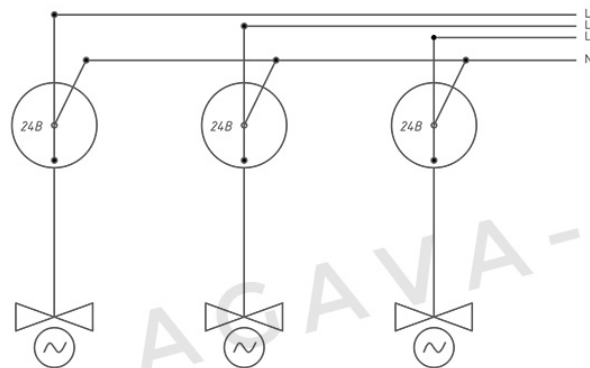
- ① Минимальный клиренс
- ② Пульт управления X-CORE-X00
- ③ Подключение электропитания
- ④ Кабель управления к электромагнитным клапанам

### \*Примечание\*

Пульты управления есть 2, 4, 6 и 8 зонные. Рекомендуется монтировать пульт управления дисплеем на уровне глаз. Трансформатор должен быть подключен к заземленной розетке переменного тока 220В.

## Кабельная линия управления N-2

Кабель КВВГ 4 x 1,0 мм			
Коннектор Scotchlock			
Кабель подводной КВВГ 4x1,5 мм			
Клапан электромагнитный			
Тип клапана	PGV	PCZ	PGV
N клапана по плану	2	6	3
Количество	3		



						Проект благоустройства и озеленения частного землевладения				
Изм.	Кол. уч.	Лист	№ док.	Подпись	Дата	Система автоматического полива		Стадия	Лист	Листов
						Кабельные линии подключения		РП	19	21
Ген.директор	Бодунов К.А.					Масштаб 1:200		ООО "Agava-M" 2018 г.		
Проектировщик	Ермаков М.									



Irrigation

Qty	Symbol	Description	Part #	Pressure	Flow	Radius
2	●	Hunter Corvo 6A-270 - PROS-04.PRS30 (10cm)	6A	2.07	0.2	2.44
1	●	Hunter Corvo 6A-90 - PROS-04.PRS30 (10cm)	6A	2.07	0.07	2.44
5	●	Hunter Corvo 10A-180 - PROS-04.PRS30 (10cm)	10A	2.07	0.22	3.05
1	●	Hunter Corvo 10A-270 - PROS-04.PRS30 (10cm)	10A	2.07	0.33	3.05
14	●	Hunter Corvo 10A-90 - PROS-04.PRS30 (10cm)	10A	2.07	0.11	3.05
3	●	Hunter Corvo LCS-515 - PROS-04.PRS30 (10cm)	LCS515	2.07	0.15	4.57
2	●	Hunter Corvo RCS-515 - PROS-04.PRS30 (10cm)	RCS515	2.07	0.15	4.57
2	●	Hunter Corvo 17A-90 - PROS-04.PRS30 (10cm)	17A	2.07	0.27	5.18
5	●	Hunter Corvo SS-530 - PROS-04.PRS30 (10cm)	SS530	2.07	0.3	6.14
2	+	Hunter Комплект кал.полюса PCZ-101.25 на 1.7 бар	PCZ10125			
4	+	Hunter Манометр клемм PCZ-101.G-D	PCZ101GB			
1	+	Hunter Пульт управления XC-501-E	XC501E			
3	+	Пластиковый пидант Короб с входной розеткой FN10	GFPM2000V020			
1	+	Емкость привьюлочная 2 м3	AH10K212000			
2	+	Короб "Стандарт"	GFPCZ000A048			
3	+	Короб "Юнико"	GFPCZ000A020			
1	+	Узлы подключения к кал.полюсу! Тройник 107104116, Муфта E347034, Соед.кольцо SJ.712, Тройник 207034726				
8	+	Узлы подключения к кал.полюсу! Тройник 107104116, Муфта E347034, Соед.кольцо SJ.712, Узлы 207034				
4	+	Узлы подключения к кал.полюсу! Узлы 107104, Муфта E347034, Соед.кольцо SJ.712, Тройник 207034726				
5	+	Узлы подключения к кал.полюсу! Узлы 107104, Муфта E347034, Соед.кольцо SJ.712, Узлы 207034				
1	+	ESP8266 1S RS-MN				
104.25 (m)	+	Латекс - Труба ПНД100 100 SDR 13.6 25 x 2.0	TR100252			
97.42 (m)	+	Манитин - Труба ПНД100 100 SDR 13.6 25 x 2.0	TR100252			
200.37 (m)	+	Шланг кал. полюса POLDRP PC (Класс) 4 н.ч/15/33		0	0	0

General

Qty	Symbol	Description	Part #
1034 (m)	+	Кобель KBBF 4*1	3710A000041

						Проект благоустройства и озеленения частного землевладения				
Изм.	Кол. уч.	Лист	№ док.	Подпись	Дата					
Ген.директор	Бодунов К.А.					Система автоматического полива		Стадия	Лист	Листов
Проектировщик	Ермаков М.					Типовая схема обвязки емкости и насоса		РП	21	21
						Масштаб 1:200		ООО "Agava-M" 2018 г.		