

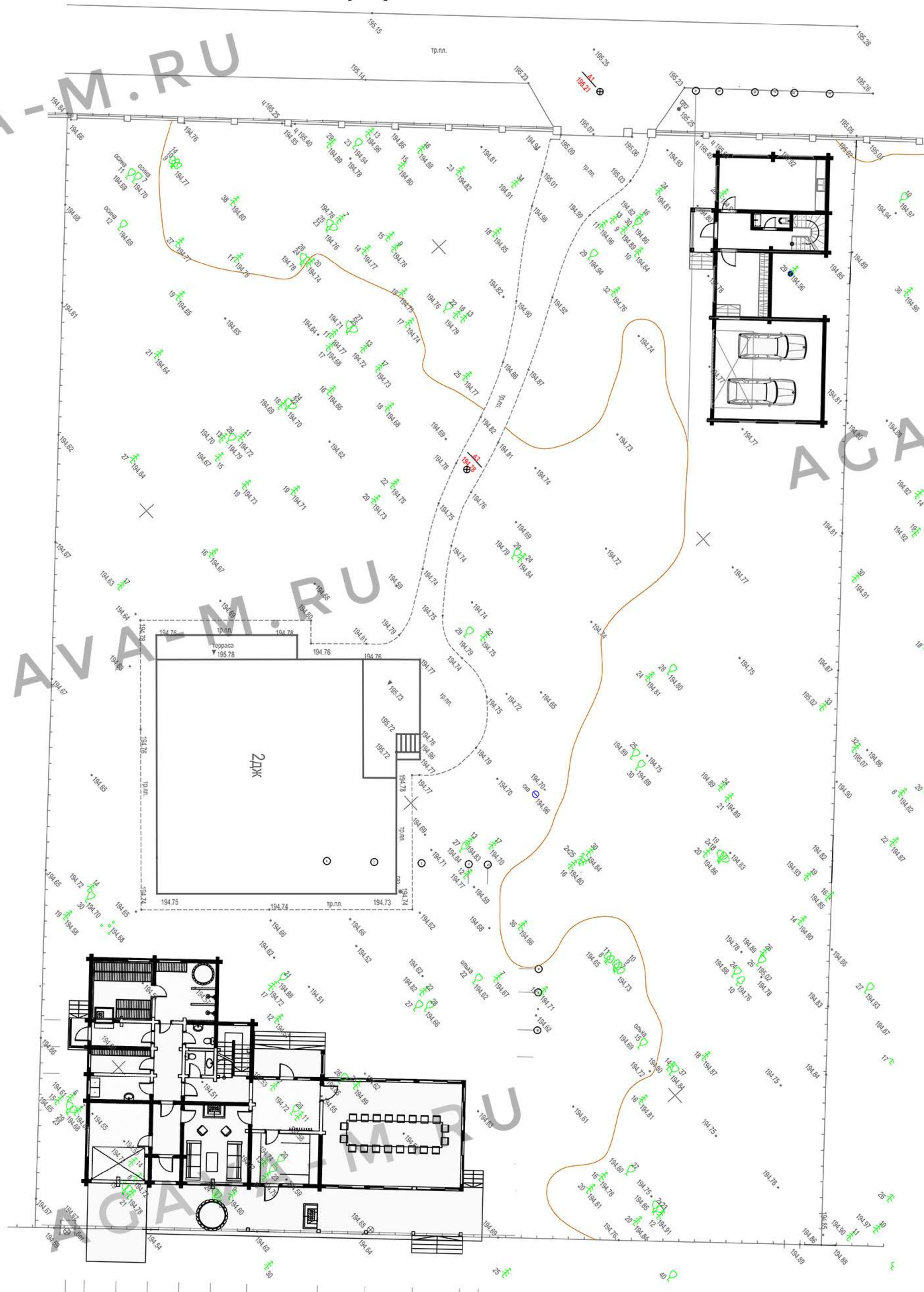
Топографический план

AGAVA-M.RU

AGAVA-M.RU

AGAVA-M.RU

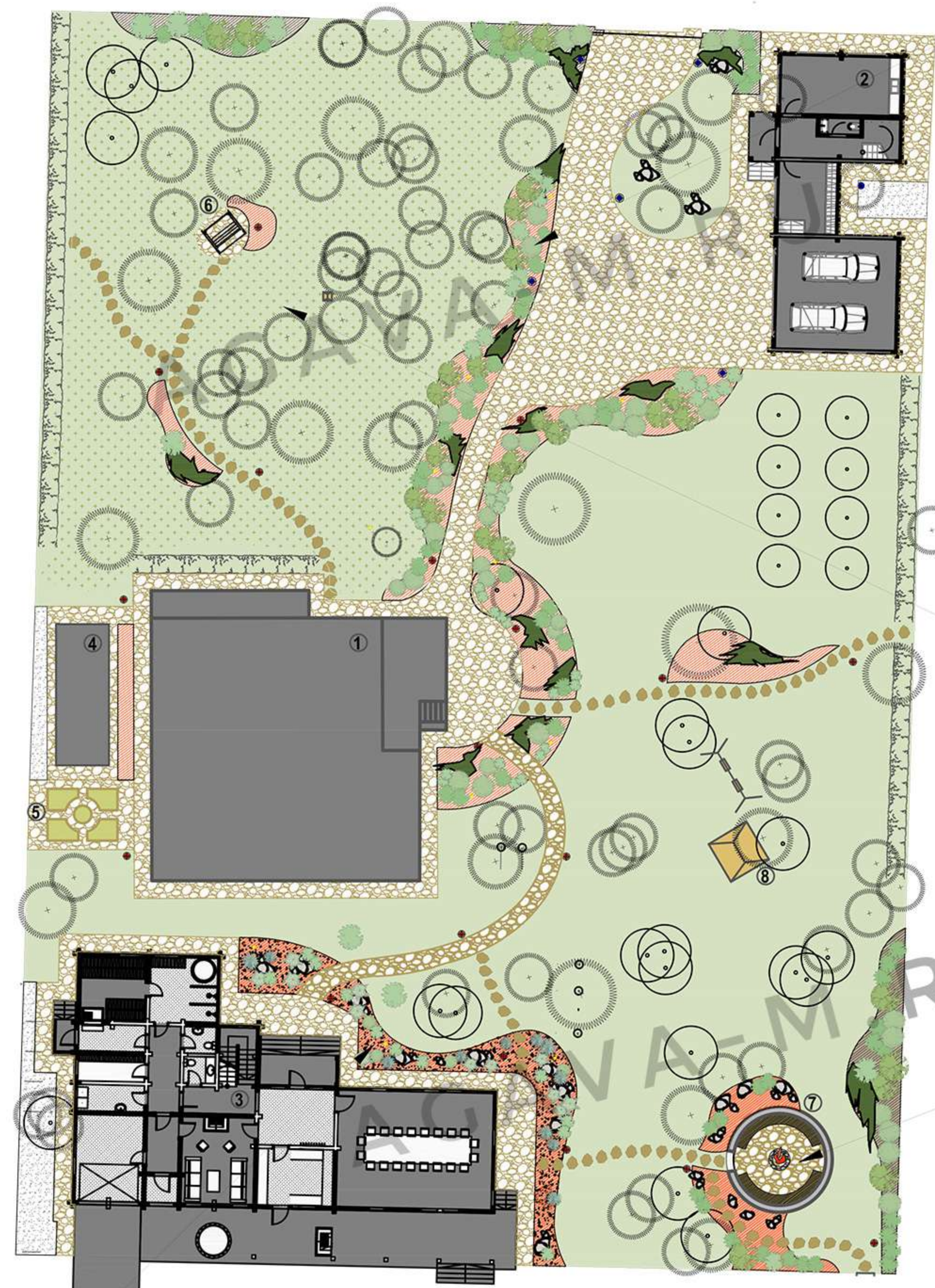
AGAVA-M.RU



Условные обозначения

- ель (без подлики)
- сосна (без подлики)
- береза (без подлики)
- липа (без подлики)
- фруктовые деревья
- ср. диаметр ствола дерева
- отдельный куст
- временный репер

Концепция



Экспликация

- ① Дом
- ② Гараж
- ③ Баня
- ④ Теплица-оранжерея
- ⑤ Декоративный огород
- ⑥ Площадка для качелей
- ⑦ Кострище
- ⑧ Домик на дереве

- Въездную зону и подход к дому открывает живописная древесно-кустарниковая группа. В сочетании с многолетними цветами группа из подлеска дает интересные цветочные пятна с мая по октябрь. Группа растений сформирована таким образом по высотам, чтобы частично скрывать дом из поля зрения при въезде на участок, давать яркость и постепенное восприятие по мере продвижения к дому.

- Пешеходные дорожки запланированы из нат. плитняка чтобы минимизировать повреждения корневой системы существующих насаждений.



- В лесной зоне участка, в тени вековых елей, запланировано тихое место для отдыха с качелями. К ним ведёт пошаговая тропинка из натурального камня в дополнении природными посадками - низких травянистых многолетников. Также предусмотрен домик для белок на одной из елей, так чтобы с качелей было интересно за ними наблюдать. В этой зоне остаётся естественный напочвенный покров.



- Зона кострища расположена на поляне недалеко от существующих высоких деревьев. Костровая площадка "утоплена" в грунт на 0,5м, с чашей в центре и полукруглыми деревянными лавочками по периметру. Прилегающая территория оформлена природным цветником и валунами. Недалеко расположен уютный детский домик на дереве в стиле "избушки", который является самостоятельным элементом дизайна и настроения.

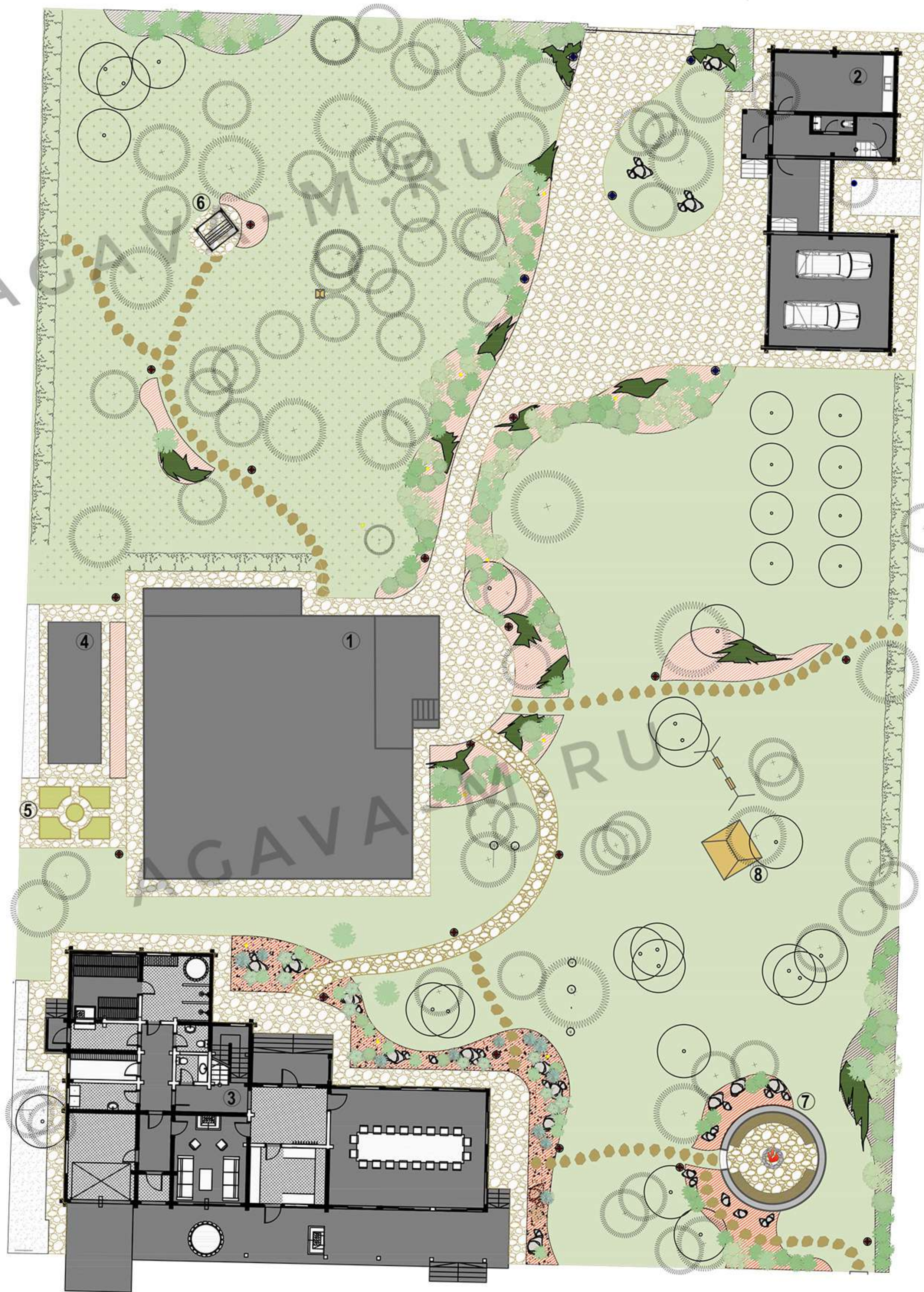


- Зона вокруг бани оформлена в виде композиции "Хвойный садик". Там планируется посадка карликовых форм различных хвойных растений, а также многолетних цветов. Композиция дополнена природным камнем и галечной отсыпкой.



Проект благоустройства и озеленения частного землевладения					Стадия	Лист	Листов	
Изм.	Кол. уч.	Лист	№ док.	Подпись	Дата	РП	2	8
Ген. директор	Бодунов К.А.					Концепция		
Ланд. архитектор	Горячева С.Ю.							
Масштаб 1:200						ООО "Agava-M" 2020 г.		

Генплан



Экспликация

- ① Дом
- ② Гараж
- ③ Баня
- ④ Теплица-оранжерея
- ⑤ Декоративный огород
- ⑥ Площадка для каachelей
- ⑦ Кострище
- ⑧ Домик на дереве



Условные обозначения

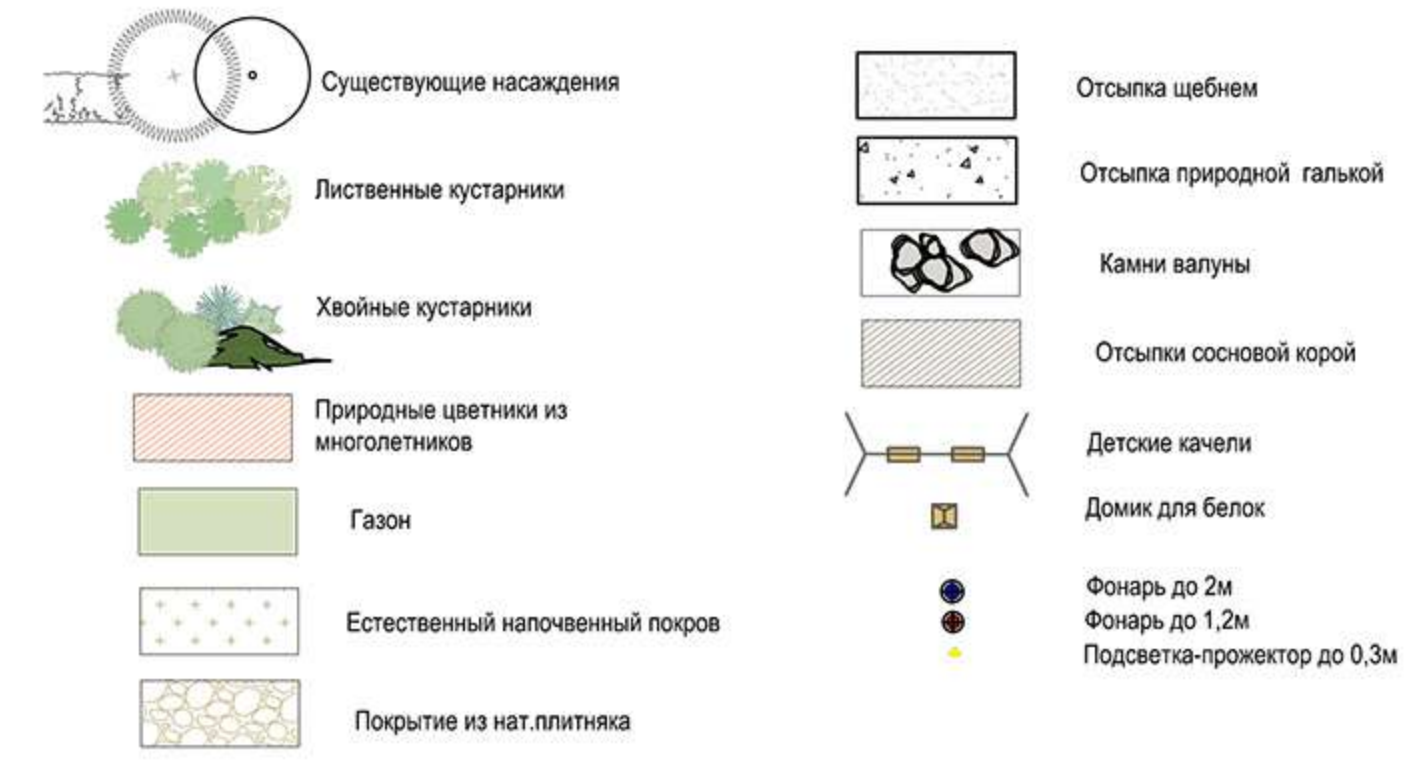


Таблица баланса территории участка

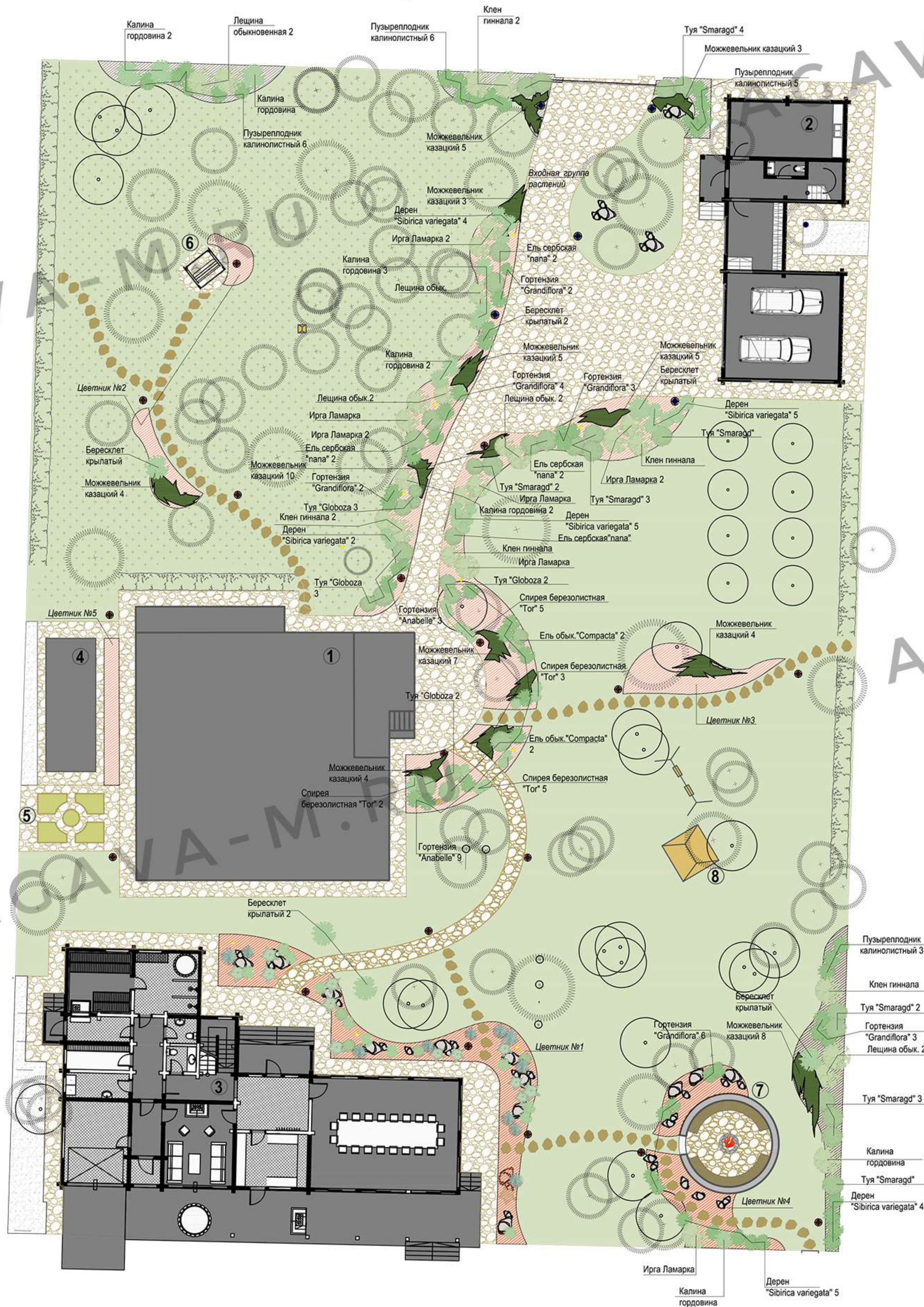
Наименование	Объем, кв м	Примечание
S бетонного основания под въездную площадку, толщиной 20 см	100	
Отсыпка дома, гаража и бани толщиной 10см	137	
S мощения нат.плитняком на бетонном основании включая отмостку дома и бани	427	Плитняк ростовский толщ.4-5см www.4-7.ru
S пошаговых пешеходных дорожек (включая дорожки между грядками)	120	Плитняк гальваный
S огорода	12	
Борта грядок из нат. камня h до 20см	25 пог м	Плитняк ростовский толщ.3-4см
S отсыпки хвойного сада у бани	56	Сосновая кора, природная галька "Морская" Валун-"Казбек"
S зоны кострища	28	
S отсыпки природных посадок	225	Сосновая кора
L бордюра для разграничения цветников и отсыпок	220 пог м	Бордюр-уголок
S отсыпки щебнем в зонах между забором с строениями	42	
S газона (свободное пространство с учетом посадок, отсыпок и строений по проекту)	1150	Рулонный
Уличные светильники h до 2м	5	www.s-light.ru Не определены Заказчиком
Уличные светильники h 1,2м	18	
Подсветка h до 0,4м	11	

Масштаб 1см = 1метр

Проект благоустройства и озеленения частного землевладения			
Изм.	Кол. уч.	Лист	№ док.
Ген.директор	Волгунов К.А.	Генплан	РП
Ланд.архитектор	Горячева С.Ю.	Лист	3
		Листов	8
Масштаб 1:200			ООО "Агава-М" 2020 г.

Дендроплан

Экспликация



- ① Дом
- ② Гараж
- ③ Баня
- ④ Теплица-оранжерея
- ⑤ Декоративный огород
- ⑥ Площадка для качелей
- ⑦ Кострище
- ⑧ Домик на дереве

Ассортиментная ведомость растений

	Наименование вида	Кол-во, шт.	Высота
ЛИСТВЕННЫЕ ДРЕВЕСНО-КУСТАРНИКОВЫЕ НАСАЖДЕНИЯ			
1	Клен гиннала	7	1,7-2,0
2	Ирга Ламарка	8	1,7-2,0
3	Лещина обыкновенная	10	1,3-1,5
4	Калина гордовина	11	1,2-1,5
5	Гортензия метельчатая "Grandiflora"	22	0,6-0,8
6	Гортензия древовидная "Anabelle"	12	0,5-0,7
7	Пузыреплодник калинолистный	20	0,6-0,8
8	Дерен белый "Sibirica variegata"	25	0,6-0,8
9	Спирея березолистная "Tor"	15	0,3-0,5
10	Бересклет крылатый	7	0,8-1,2
11	Сирень в ассортименте (за забором)	7	0,8-1,0
ХВОЙНЫЕ ДРЕВЕСНО-КУСТАРНИКОВЫЕ НАСАЖДЕНИЯ			
12	Ель обыкновенная "Compacta"	4	0,5-0,7
13	Ель сербская "nana"	7	1,2-1,5
14	Туя западная "Smaragd"	16	1,7-2,0
15	Туя западная "Globoza"	10	0,6-0,8
16	Можжевельник казацкий в ассортименте	58	d=0,6-1,0

Ассортиментная ведомость цветников

	Наименование вида	Кол-во, шт.	Высота, м
ХВОЙНЫЙ САДИК - ЦВЕТНИК №1			
1	Сосна горная "Gnom"	5	d=0,4-0,6
2	Ель обыкновенная "Pigmaea"	6	0,5-0,7
3	Ель обыкновенная "Nidiformis"	5	d=0,5-0,7
4	Туя западная "Globoza"	3	d=0,5-0,7
5	Можжевельник средний "Old gold"	8	d=0,5-0,7
6	Барбарис Тунберга "Green carpet"	11	d=0,3-0,5
7	Хаконехлоя	45	
8	Папоротник миниатюрный	35	
9	Гейхера "Lipstic" и "Caramelle"	30	
10	Живучка ползучая	30	
ЦВЕТНИК №2			
1	Папоротник садовый	10	
2	Роджерсия	8	
3	Герань кембриджская	30	
4	Брунера	15	
5	Сныть пестролистная	20	
6	Астильба китайская	35	
ЦВЕТНИК №3			
1	Папоротник садовый	22	
2	Яснотка	30	
3	Брунера	20	
4	Манжетка мягкая	40	
5	Живучка ползучая	20	
ЦВЕТНИК №4			
1	Хаконехлоя	50	
2	Яснотка	30	
3	Живучка ползучая	40	
4	Бузульник Пржевальского	12	
5	Астильба китайская	25	
6	Манжетка мягкая	30	
ЦВЕТНИК №5			
1	Живучка ползучая	70	
2	Яснотка	50	
АССОРТИМЕНТ ЦВЕТОВ НА ПОДСАДКУ К ВХОДНОЙ ГРУППЕ			
1	Живучка ползучая "Purpurea"	120	
2	Сныть пестролистная	85	
3	Папоротник садовый	50	
4	Купена	30	
5	Манжетка мягкая	50	
6	Астильба китайская	65	
7	Волжанка	10	

Масштаб 1см = 1метр

Проект благоустройства и озеленения частного земельного участка		
Изм.	Кол. уч. Лист	№ док. Подпись Дата
Ген. директор	Возунов К.А.	
Ланд. архитектор	Горчаева С.Ю.	
Дендроплан		Стадия Лист Листов
		РП 4 8
Масштаб 1:200		ООО "Агава-М" 2020 г.

Фото растений по ассортиментной ведомости

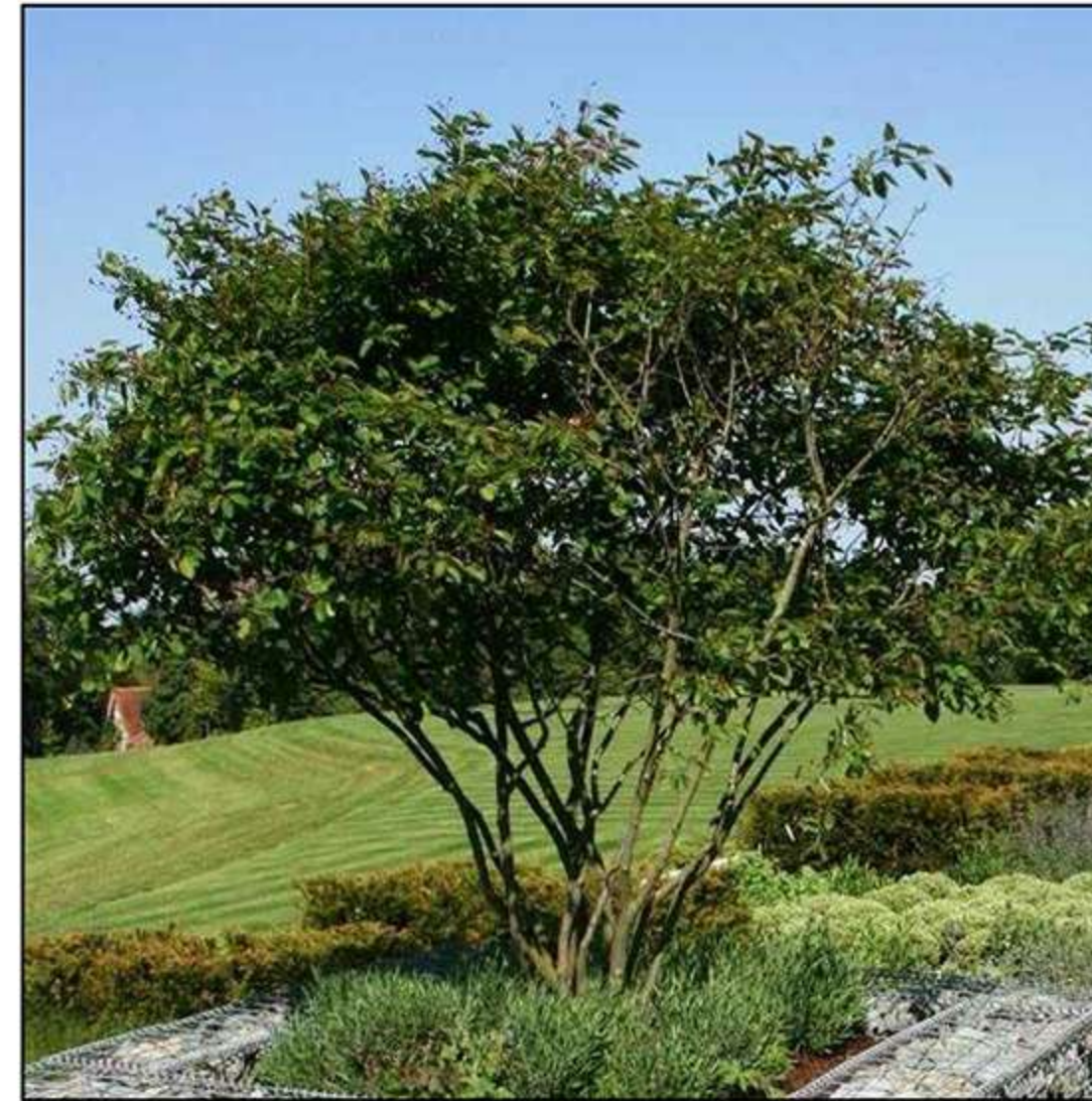
Клён гиннала



Клён гиннала - осень



Ирга Ламарка



Ирга Ламарка-весна



Ирга Ламарка-осень



Лещина обыкновенная



Калина гордовина



Гортензия "Grandiflora"



Гортензия "Anabelle"



Пузыреплодник



Дерен "Sibirica Variegata"



Изм.	Кол. уч.	Лист	№ док.	Подпись	Дата	Проект благоустройства и озеленения частного землевладения			
						Дендроплан Фото растений по ведомости	Стадия	Лист	Листов
							РП	5	8
						Масштаб 1:200	ООО "Agava-M" 2020 г.		

Спирея берёзолистная "Тоr"



Бересклет крылатый



Бересклет крылатый - осень



Сирень сортавая



Ель обыкновенная "Compacta"



Ель сербская "Nana"



Туя западная "Smaragd"



Туя западная "Globoza"



Можжевельник казацкий в ассортименте




AGAVA-M.RU


AGAVA-M.RU

						Проект благоустройства и озеленения частного землевладения				
Изм.	Кол. уч.	Лист	№ док.	Подпись	Дата	Дендроплан		Стадия	Лист	Листов
						Фото растений по ведомости		РП	6	8
						Масштаб 1:200		ООО "Agava-M" 2020 г.		

Ассортимент растений

	Наименование вида	Кол-во, шт.	Высота, м
ХВОЙНЫЙ САДИК - ЦВЕТНИК №1			
1	Сосна горная "Gnom"	5	d=0,4-0,6
2	Ель обыкновенная "Pigmaea"	6	0,5-0,7
3	Ель обыкновенная "Nidiformis"	5	d=0,5-0,7
4	Туя западная "Globoza"	3	d=0,5-0,7
5	Можжевельник средний "Old gold"	8	d=0,5-0,7
6	Барбарис Тунберга "Green carpet"	11	d=0,3-0,5
7	Хаконехлоя	45	
8	Папоротник миниатюрный	35	
9	Гейхера "Lipstic" и "Caramelle"	30	
10	Живучка ползучая	30	

 Многолетние цветы, высаживаются небольшими группами по 5-15шт

 Природный камень-валун

Сосна горная "Gnom"



Ель обыкновенная "Pigmaea"



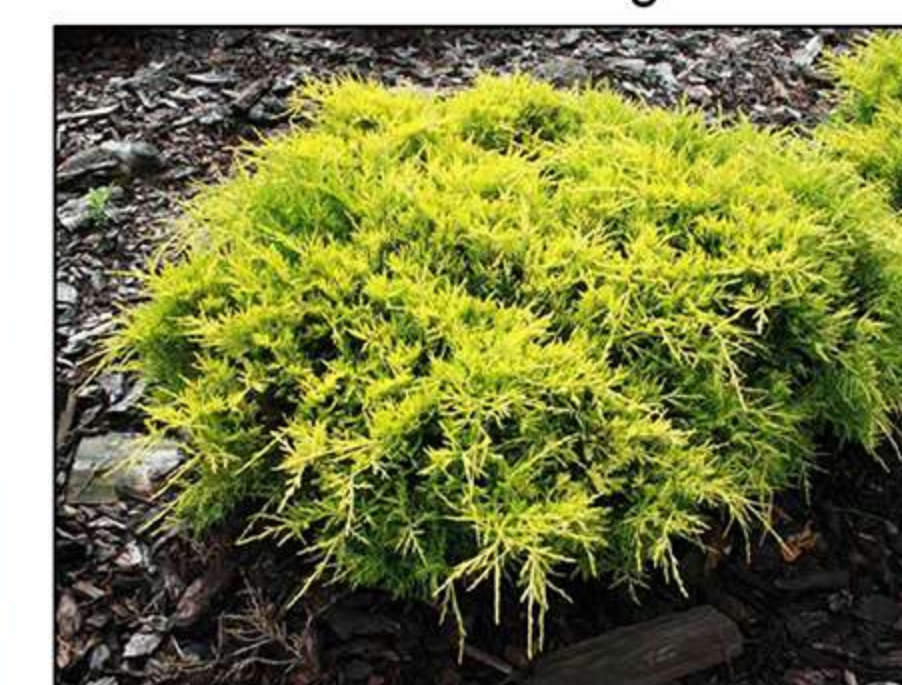
Ель обыкновенная "Nidiformis"



Туя западная "Globoza"



Можжевельник "Old gold"



Барбарис "Green carpet"



Барбарис "Green carpet" осень



Хаконехлоя



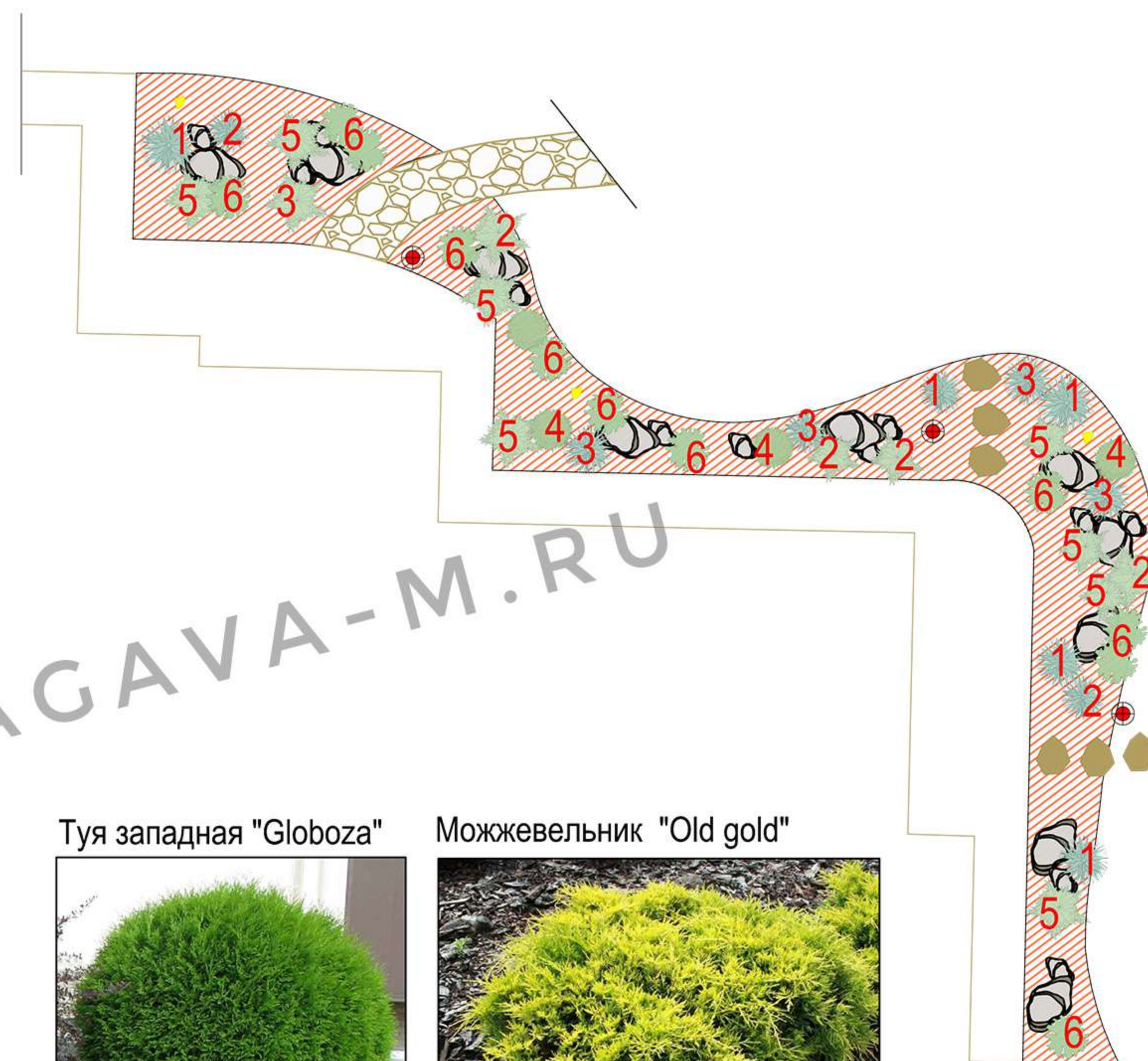
Папоротник



Гейхера



Живучка



AGAVA-M.RU

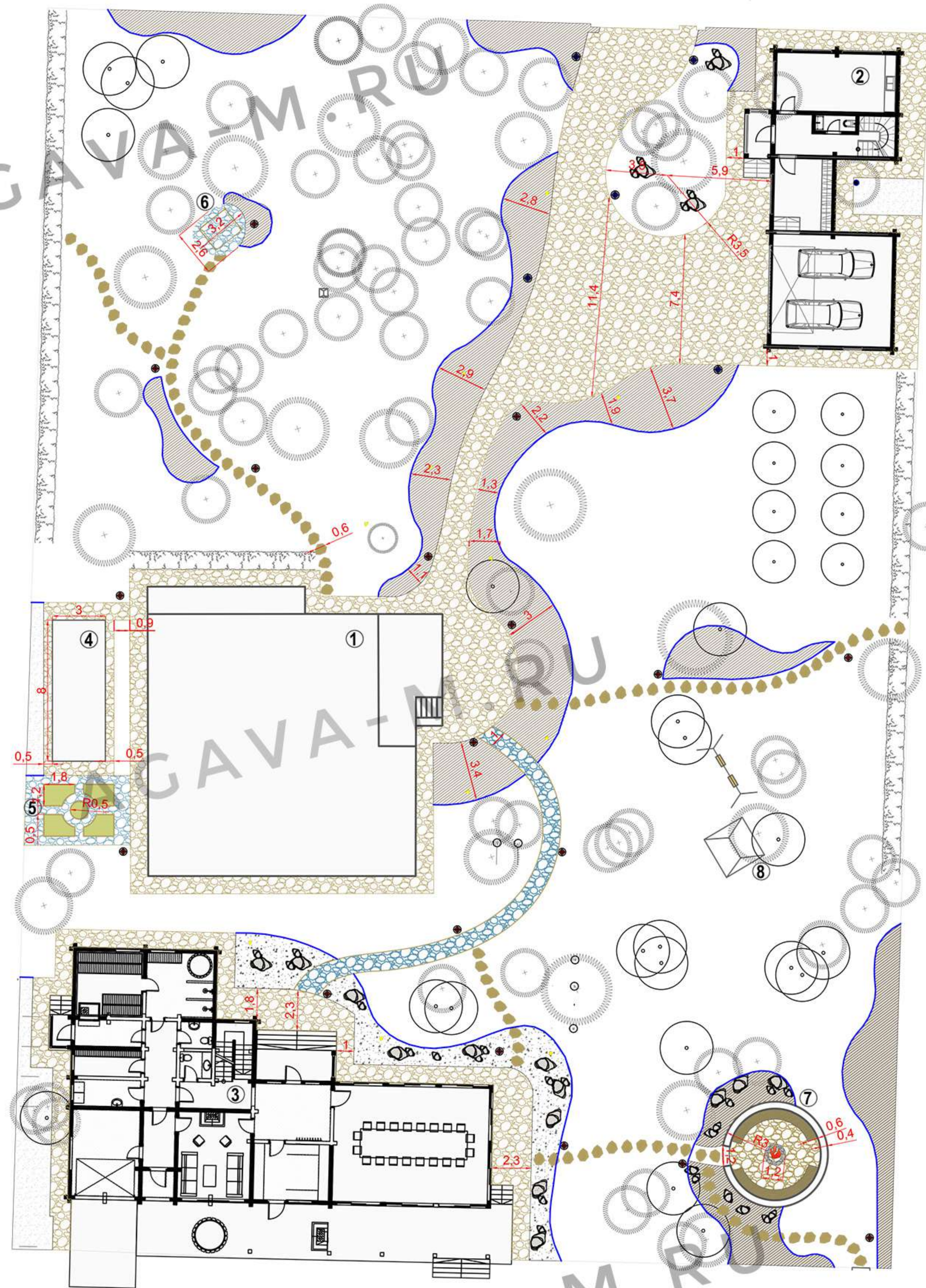
Изм.	Кол. уч.	Лист	№ док.	Подпись	Дата	Проект благоустройства и озеленения частного землевладения			
						Дендроплан Хвойный садик	Стадия	Лист	Листов
							РП	7	8
						Масштаб 1:150	ООО "Agava-M" 2020 г.		

Разбивочный чертеж

AGAVA-M.RU

Экспликация

- ① Дом
- ⑤ Декоративный огород
- ② Гараж
- ⑥ Площадка для качелей
- ③ Баня
- ⑦ Кострище
- ④ Теплица-оранжерея
- ⑧ Домик на дереве



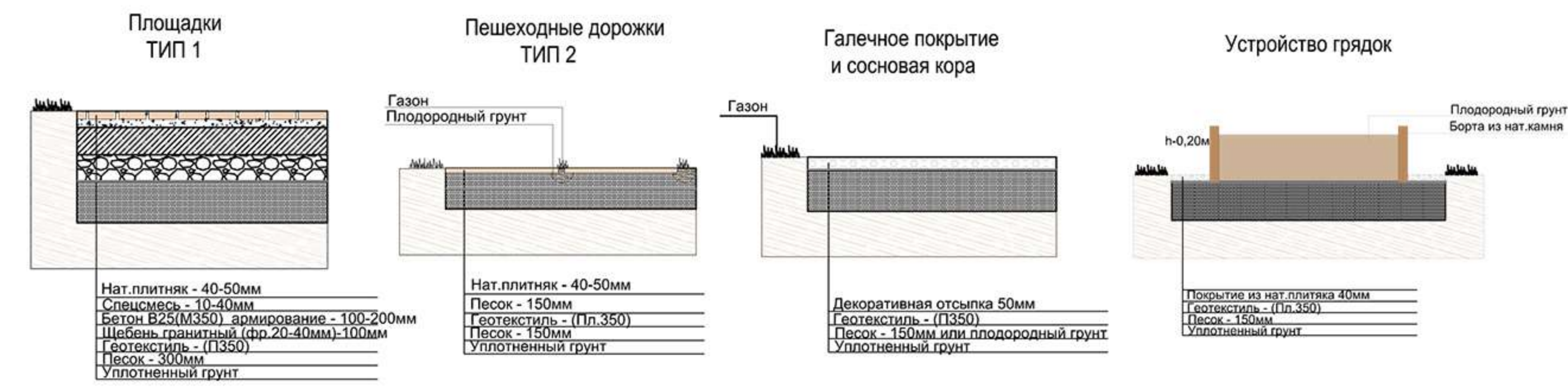
Условные обозначения

Наименование	Объем кв. м	Примечание
ТИП 1 - Мощение из нат. плитки на бетонном основании	427	Плитка ростовкий толщ. 4-5см www.4-7.ru
ТИП 2 - пешеходные дорожки на мягком основании (песок)	120	Плитка галтованный, толщ. 5 см
Отсыпка хвойного сада	56	Сосновая кора, природная галька "Морская" Валун-"Казбек"
Отсыпки природных посадок		Сосновая кора
Бордюро-уголок (разграничитель отсыпок)	220 пог. м	
Борта грядок из нат. камня h до 20см	25 пог. м	Плитка ростовкий толщ. 3-4см
S отсыпка щебнем в зонах между забором строениями	42	



3,1 расстояние в метрах

Разрезы покрытий



Примечание:
 1. Пошаговые дорожки размечаются по месту в обход существующих насаждений
 2. Природные цветники размечаются по месту с привязкой к существующим насаждениям и строениям

Изм.		Кол. уч.		Листы № док.		Подпись		Дата		
Проект благоустройства и озеленения частного земельного участка										
Ген. директор: Волгунов К.А.				Разбивочный чертеж				Стадия	Лист	Листов
Ланд. архитектор: Горючева С.Ю.								РП	8	8
Масштаб 1:200										
ООО "Агава-М" 2020 г.										

Масштаб 1см = 1метр

AGAVA-M.RU