

Генплан

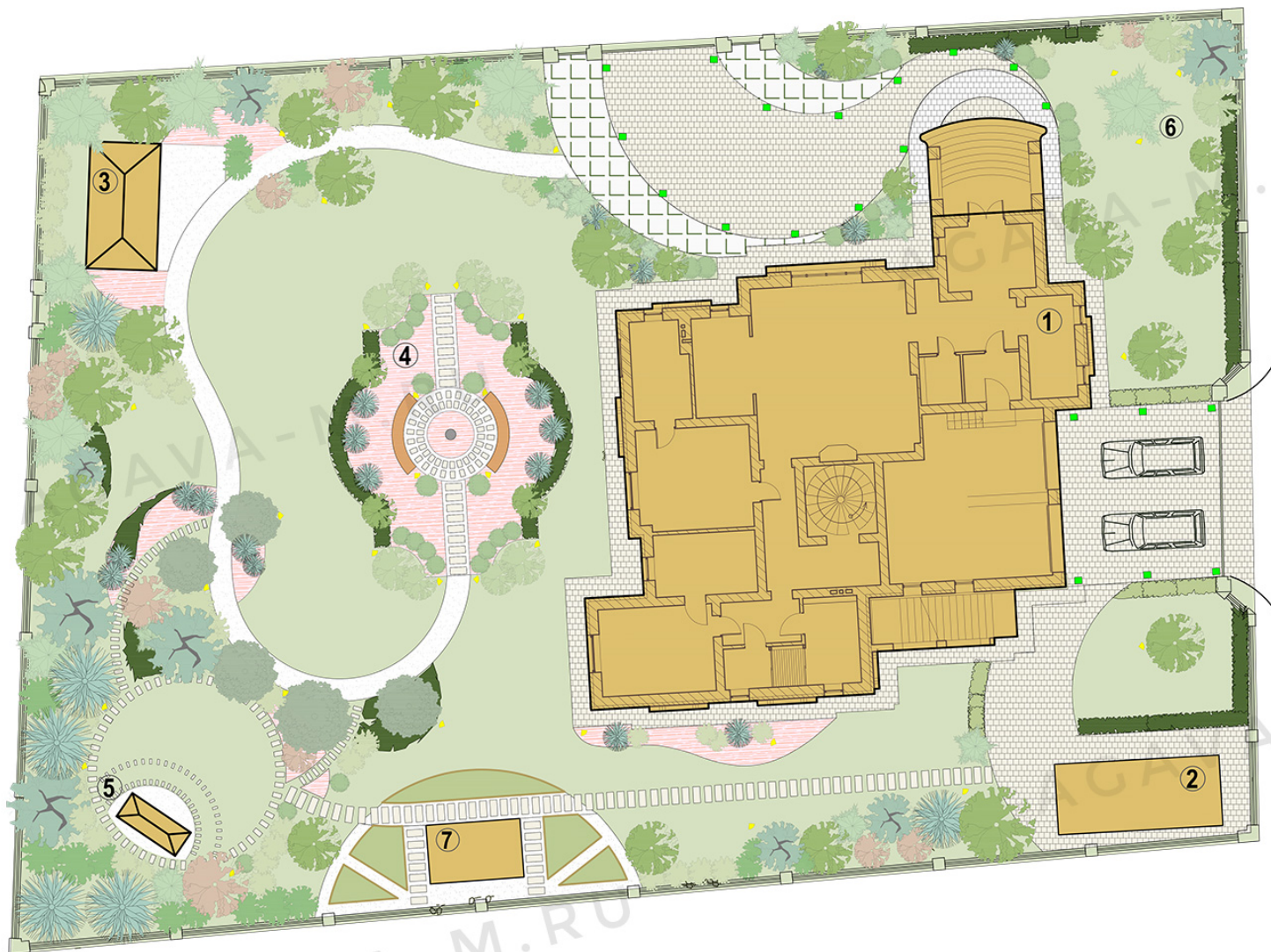
Экспликация

- ① Жилой дом
- ② Хоз.блок
- ③ Беседка
- ④ Розарий
- ⑤ Площадка для тихого отдыха
- ⑥ Ель новогодняя
- ⑦ Теплица-оранжерея

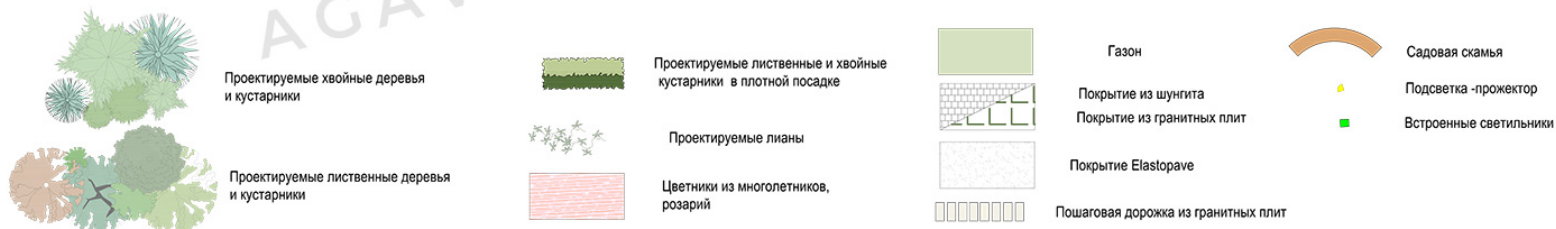


Таблица баланса территории участка

Наименование	Объём, кв м	Примечание
S дорожек и площадок на бетонном основании 20см	155	Шунгит
S дорожек и отмостка на бетонном основании 10см	120	
Бордюр из клинкера вдоль мощения из плитки	164 пог м	
Мощение из плит на песчаном основании	36	Плиты из гранита: 40/80 40/40, 40/20 с посадкой мшаники
S пешеходных дорожек с покрытием Elastopave	112	
S пошаговых дорожек на песчаном основании	105	Плиты из гранита 40/80
S огорода	19,5	
S цветников	40	
L бордюра для разграничения цветников и розария	98 пог м	Бордюр-уголок
L бордюра для окантовки дорожек Elastopave	137 пог м	
S газона (свободное пространство с учетом посадок, отсылок и строений по проекту)	850	Рулонный
Подсветка прожектор	34	
Встроенная в мощение подсветка	20	
Общее кол-во кабеля под фонари	375 пог м	



Условные обозначения

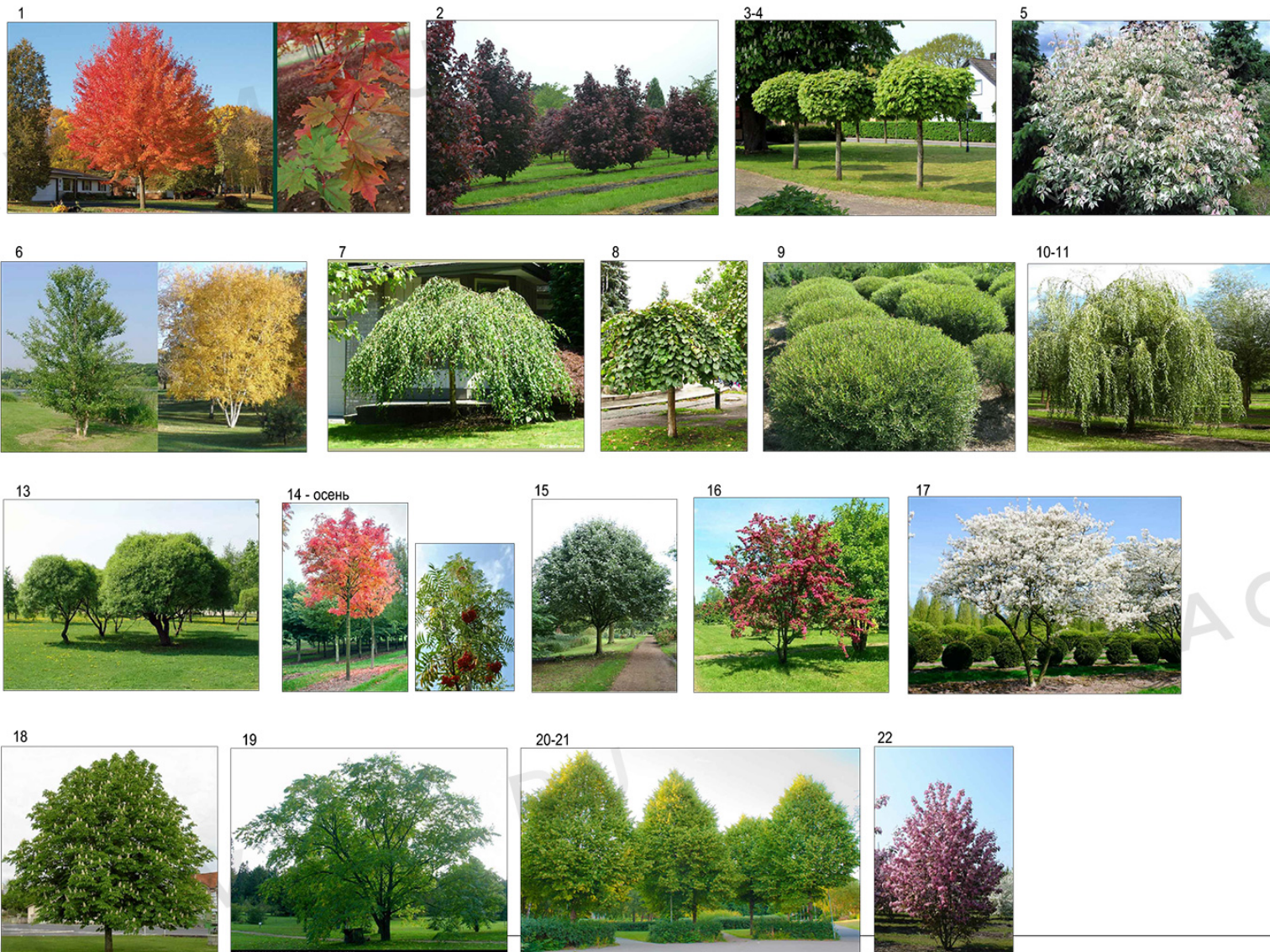


Проект благоустройства и озеленения					
Им.	Кол. уч.	Лист	М. док.	Подпись	Дата
				Генплан	
			Стелла	Лист	Листов
			РП	1	14
				ООО "Агава-М" 2018 г.	

Масштаб 1:150

Ассортиментная ведомость

	Наименование вида	Кол-во, шт.	Высота
ЛИСТВЕННЫЕ ДРЕВЕСНО-КУСТАРНИКОВЫЕ НАСАЖДЕНИЯ			
1	Клен красный ф.многоствольная "Autumn Flame"	2	4,0-5,0
2	Клен остролистый "Crimson centry"	1	4,0-5,0
3	Клен остролистый "Globossum"	2	2,5-3,0
4	Клен остролистый "Globossum"	6	1,5-1,7
5	Клен ясенелистный "Flamingo"	2	3,0-3,5
6	Береза повислая ф. многоствольная	3	5,0-6,0
7	Береза пушистая "Yongii" (на штамбе)	1	3,0-3,5
8	Вяз шершавый "Pendula" (на штамбе)	2	2,5-3,0
9	Ива пурпурная "Nana"	4	0,8-1,0
10	Ива белая "Tristis"	2	4,0-5,0
11	Ива белая "Tristis"	1	5,0-6,0
12	Ива ломкая "Bullata"	3	2,5-3,0
13	Ива ломкая "Bullata"	2	4,0-5,0
14	Рябина обыкновенная "Dododong"	1	5,0-6,0
15	Рябина круглолистная "Magnifica"	1	5,0-6,0
16	Боярышник обыкновенный "Pauls Scarlet"	2	3,5-4,0
17	Ирга Ламарка	2	2,0-3,0
18	Каштан конский	2	5,0-6,0
19	Орех серый	1	5,0-6,0
20	Липа мелколистная	1	4,0-5,0
21	Липа мелколистная	1	5,0-6,0
22	Яблоня декоративная "Rudolpf"	1	4,0-5,0
23	Черемуха виргинская "Shubert"	1	5,0-6,0
24	Абрикос	2	2,5-3,0
25	Лещина большая "Purpurea"	2	2,0-2,5
26	Бузина черная "Black beauty"	3	0,8-1,0
27	Гортензия метельчатая "Vanilla Fraise"	7	0,6-0,8
28	Гортензия древовидная "Incredible"	4	0,6-0,8
29	Пузыреплодник калинолистный "Darts gold"	27	0,8-1,0
30	Пузыреплодник калинолистный "Diabolo"	3	0,8-1,0
31	Дерен белый "Sibirica variegata"	9	0,8-1,0
32	Дерен белый "Elegantissima"	12	0,8-1,0
33	Чубушник венечный	3	1,5-1,7
34	Сирень сортовая	4	1,5-1,7
35	Сирень Мейера на штамбе	4	1,5-1,7
36	Сирень Мейера "Palibin"	4	1,0-1,2
37	Снежноягодник белый	7	0,6-0,8
38	Роза чайногибридная флорибунда	46	0,5-0,7
39	Роза миниатюрная	10	0,3-0,4
40	Бересклет крылатый "Compactus" ф.зонт	4	0,8-1,0
41	Бересклет крылатый ф.зонт	6	1,3-1,5
42	Спирея серая "Grefsheim"	9	0,8-1,0
43	Спирея японская "Little princess"	24	0,3-0,5
44	Малина	5	0,6-0,8
ХВОЙНЫЕ ДРЕВЕСНО-КУСТАРНИКОВЫЕ НАСАЖДЕНИЯ			
45	Ель колючая "Edith"	2	2,2-2,5
46	Ель колючая "Glausa globoza"	9	0,6-0,8
47	Ель сербская	3	4,0-5,0
48	Ель сербская	2	5,0-6,0
49	Ель сербская "Nana"	6	0,6-0,8
50	Ель обыкновенная "Nidiformis"	7	0,6-0,8
51	Пихта одноцветная	1	4,0-5,0
52	Сосна обыкновенная	2	0,6-0,8
53	Сосна обыкновенная "Wateren"	1	0,8-1,0
54	Сосна чёрная	2	3,0-4,0
55	Сосна горная "Mugys"	6	d=0,6-0,8
56	Сосна горная "Mops"	4	0,6-1,0
57	Сосна горная "Mops" в изгороди	28	0,6-0,8
58	Туя западная "Brabant" (стриженая)	61	1,7-2,0
59	Туя западная "Globoza"	25	d=0,6-0,8
60	Можжевельник обыкновенный "Hibernica"	2	2,5-3,0
61	Можжевельник виргинский "Blue arrow"	6	2,5-3,0
62	Можжевельник средний "Pfitzeriana"	12	d=0,6-0,8
63	Можжевельник средний "Old gold"	10	d=0,6-0,8



Проект благоустройства и озеленения частного землевладения					
Изм.	Кол. уч.	Лист	№ док.	Подпись	Дата
Ген.директор Бодунов К.А.				Дендроплан	
Ланд.архитектор Горячева С.Ю.				Ассортиментная ведомость	
				Стадия	Лист
				РП	3
				Листов	14
				Масштаб 1:150	
				ООО "Agava-M" 2018 г.	

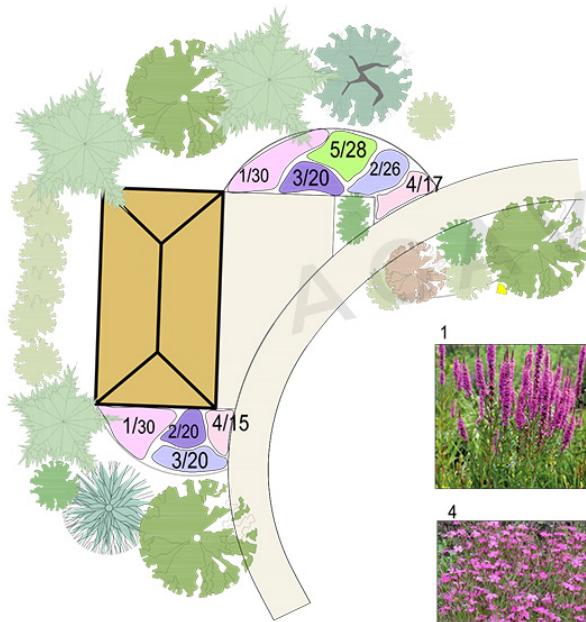


						Проект благоустройства и озеленения частного землевладения			
Изм.	Кол. уч.	Лист	№ док.	Подпись	Дата		Стадия	Лист	Листов
Ген.директор	Бодунов К.А.					Дендроплан	РП	4	14
Ланд.архитектор	Горячева С.Ю.					Ассортиментная ведомость			
						Масштаб 1:150			ООО "Agava-M" 2018 г.



						Проект благоустройства и озеленения частного землевладения			
Изм.	Кол. уч.	Лист	№ док.	Подпись	Дата	Дендроплан Ассортиментная ведомость	Стадия	Лист	Листов
							РП	5	14
Ген.директор	Бодунов К.А.					Масштаб 1:150	ООО "Agava-M" 2018 г.		
Ланд.архитектор	Горячева С.Ю.								

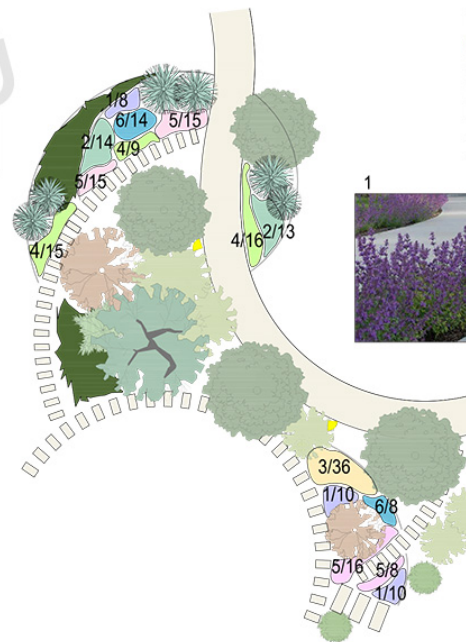
Цветник №1



№п/п	Наименование вида	Кол-во, шт.
ЦВЕТНИК №1		
1	Дербенник иволистный	60
2	Котовник Фассена	46
3	Шалфей дубравный	40
4	Гвоздика травянка	32
5	Молния тростниковая	28



Цветник №2



№п/п	Наименование вида	Кол-во, шт.
1	Котовник Фассена	28
2	Вейник остроцветковый	27
3	Хаконелля	36
4	Мшанка	40
5	Тимьян ползучий	54
6	Овсяница сизая	22



Цветник №3



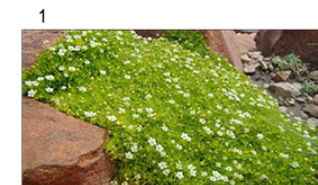
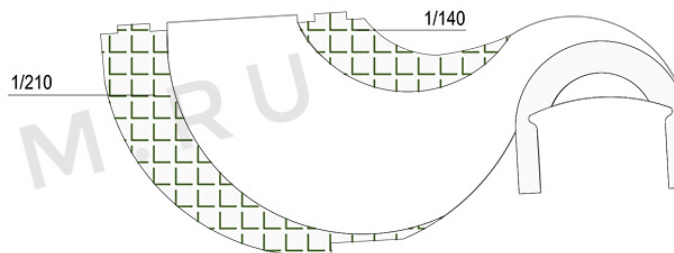
№п/п	Наименование вида	Кол-во, шт.
1	Роджерсия	30
2	Брунера крупнолистная	12
3	Живучка ползучая "Purpurea"	33
4	Гейхера "Lipstick"	39
5	Астильба китайская	35



номер по списку - 4/17 - количество штук в данном месте

ОФОРМЛЕНИЕ ВХОДНОЙ ЗОНЫ - МОЩЕНИЕ ИЗ ПЛИТ

1	Мшанка шиловидная	350
---	-------------------	-----



Проект благоустройства и озеленения							
Изм.	Кол. уч.	Лист	№ док.	Подпись	Дата		
Ген.директор Бодунов К.А.				Дендроплан Цветники	Стадия	Лист	Листов
Ланд.архитектор Горячева С.Ю.					РП	6	14
				Масштаб 1:150	ООО "Agava-M" 2018 г.		

Визуализация №1



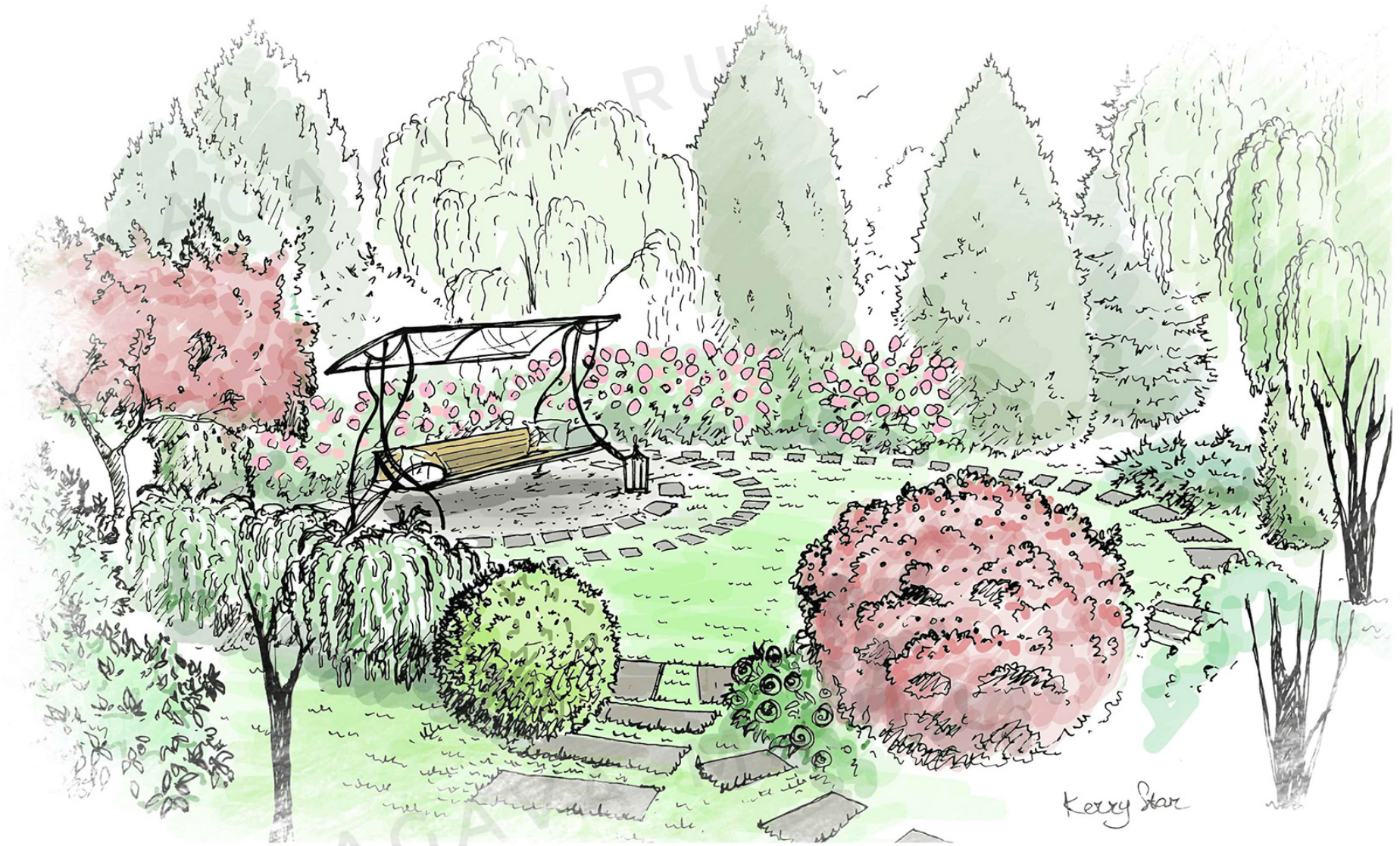
						Проект благоустройства и озеленения частного земельного участка			
Изм.	Кол. уч.	Лист	№ док.	Подпись	Дата	Визуализация зоны №1	Стадия	Лист	Листов
							РП	7	14
Ген. директор	Бодунов К.А.					Масштаб 1:150	ООО "Agava-M"		
Ланд. архитектор	Горячева С.Ю.						2018 г.		
Художник	Стародубцева К.В.								

Визуализация №2



Изм.	Кол. уч.	Лист	№ док.	Подпись	Дата	Проект благоустройства и озеленения частного землевладения			
Ген. директор	Бодунов К.А.					Визуализация зоны №2	Стадия	Лист	Листов
Ланд. архитектор	Горячева С.Ю.						РП	8	14
Художник	Стародубцева К.В.								
						Масштаб 1:150	ООО "Agava-M" 2018 г.		

Визуализация №3

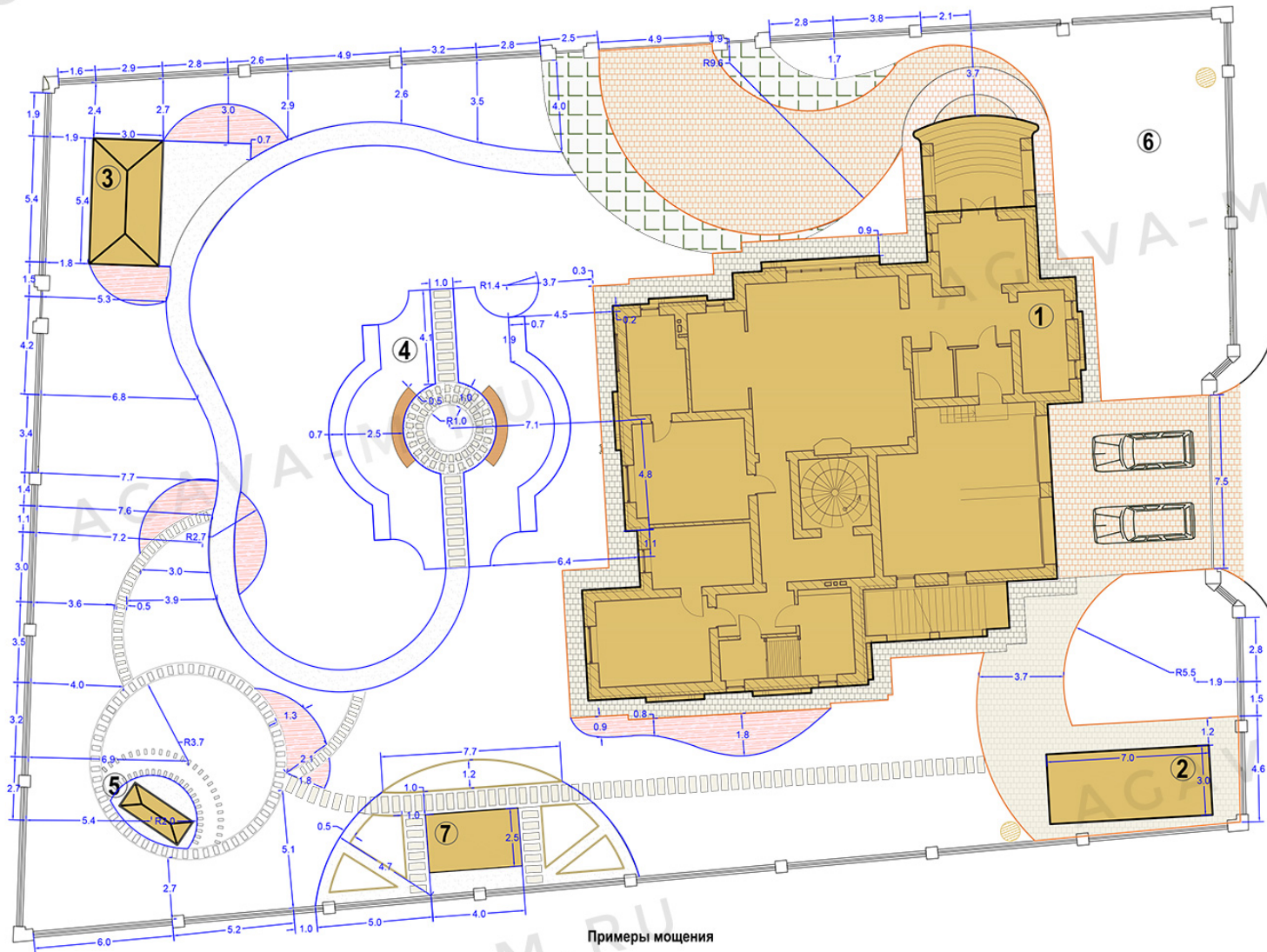


						Проект благоустройства и озеленения частного землевладения			
Изм.	Кол. уч.	Лист	№ док.	Подпись	Дата	Визуализация зоны №3	Стадия	Лист	Листов
							РП	9	14
Ген. директор	Бодунов К.А.						Масштаб 1:150	ООО "Agava-M" 2018 г.	
Ланд. архитектор	Горячева С.Ю.								
Художник	Стародубцева К.В.								

Разбивочный чертеж

Экспликация

- ① Жилой дом
- ② Хоз.блок
- ③ Беседка
- ④ Розарий
- ⑤ Площадка для тихого отдыха
- ⑥ Ель новогодняя
- ⑦ Теплица-оранжерея

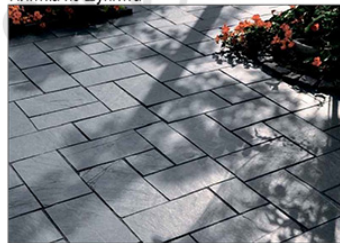


Ведомость типов покрытий и объемов работ

Наименование	Объем кв м	Примечание
ТИП 1 - Мощение зоны въезда на бетонном основании 20см	155	Плитка из шунгита
ТИП 2 - пешеходные дорожки, отмостка на бетонном основании 10см Общее кол-во плитки	120	
ТИП 3 - мощение на песчаном основании	275	
ТИП 4 - покрытие Elastopave для пешеходных дорожек и площадок	36	Плиты из гранита: 40/80, 40/40, 40/20 с подсадкой мшанки
Бордюр из клинкера вдоль мощения из плитки	164	пог м
Дорожка пошаговая на песчаном основании	105	Плиты из гранита 40/80
Борта для огорода из плитки	50	Шунгит
Бордюр-уголок (разграничитель отсыпок)	98	Цветники, розарий
Бордюр-уголок	137	Дорожки ТИП 4

Примеры мощения

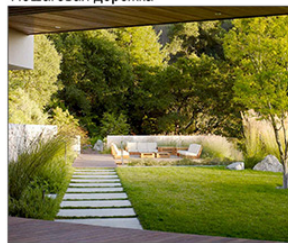
Плитка из шунгита



Плиты с мхом



Пошаговая дорожка

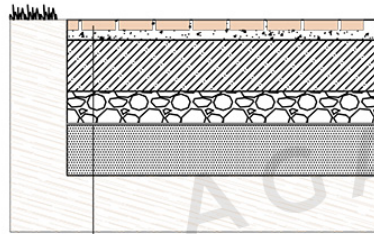


Дорожка Elastopave



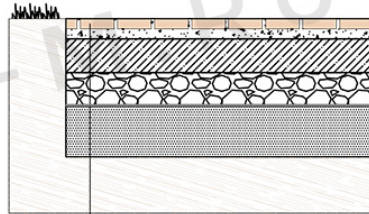
Им.		Кол. уч.		Лист № док.		Полномс.		Дата		Проект благоустройства и озеленения частного земельного участка		
Ген. директор		Бодунов К.А.		Разбивочный чертеж		Стдия		Лист		Листов		
Лид. архитектор		Серегина С.Ю.		РП		10		14				
				Масштаб 1:150						ООО "Агава-М" 2018 г.		

Автомобильная площадка
ТИП 1



Плитка из шунгита - 60мм
 Спецсмесь - 10-40мм
 Бетон В25(М350) армирование - 200мм
 Щебень гранитный (фр.20-40мм) -100мм
 Геотекстиль - (П350)
 Песок - 200мм
 Уплотненный грунт

Пешеходные дорожки, отсыпка
ТИП 2



Плитка из шунгита - 60мм
 Спецсмесь - 10-40мм
 Бетон В25(М350) армирование - 100мм
 Щебень гранитный (фр.20-40мм)-100мм
 Геотекстиль - (П350)
 Песок - 300мм
 Уплотненный грунт

Мощение на песчаном основании
ТИП 3



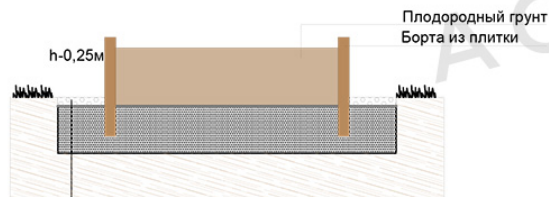
Плита гранитная 400/800,
 400/400, 400/200мм
 Песок - 150мм
 Геотекстиль - (Пл.350)
 Песок - 150мм
 Уплотненный грунт

Пешеходные пошаговые дорожки



Плита гранитная 400/800мм
 Песок - 150мм
 Геотекстиль - (Пл.350)
 Песок - 150мм
 Уплотненный грунт

Устройство грядок



Покрывание дорожек Elastopave 35мм
 Геотекстиль - (Пл.350)
 Песок - 150мм
 Уплотненный грунт

Конструкция покрытия *Elastopave*
для пешеходных нагрузок
ТИП 4

Слой Elastopave: толщина 35 мм подбирается в зависимости от планируемой нагрузки, размер фракции щебня 2-5 мм или 3-8 мм

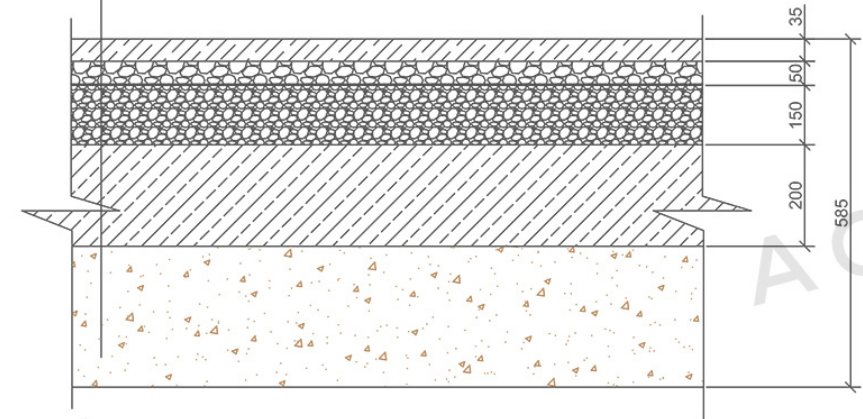
Динамический слой: толщина 50 мм подбирается в зависимости от планируемой нагрузки, размер фракции 0-16 мм см. Слой состоит из смеси отсева и каменной фракции не более 16 мм. Приготовленная смесь перемешивается с водой до получения однородной массы.

Геотекстиль: плотностью 300-350 г/м.кв. - 1 слой

Базовый слой: толщина 150 мм подбирается в зависимости от планируемой нагрузки и морозостойкости щебня, размер фракции 0-32 мм см. Слой состоит из смеси отсева и каменной фракции не более 32 мм

Морозостойкий слой: толщина 200 мм подбирается в зависимости от планируемой нагрузки и морозостойкости щебня, размер фракции 0-56 мм см. Слой состоит из смеси отсева и каменной фракции не более 56 мм

Грунт: степень уплотнения должна составлять не менее 98%



При трехслойном методе строительства динамический слой образует переход между несущим (базовым) слоем и наружным слоем, из которого выбивается щебень.

Динамический слой позволяет:

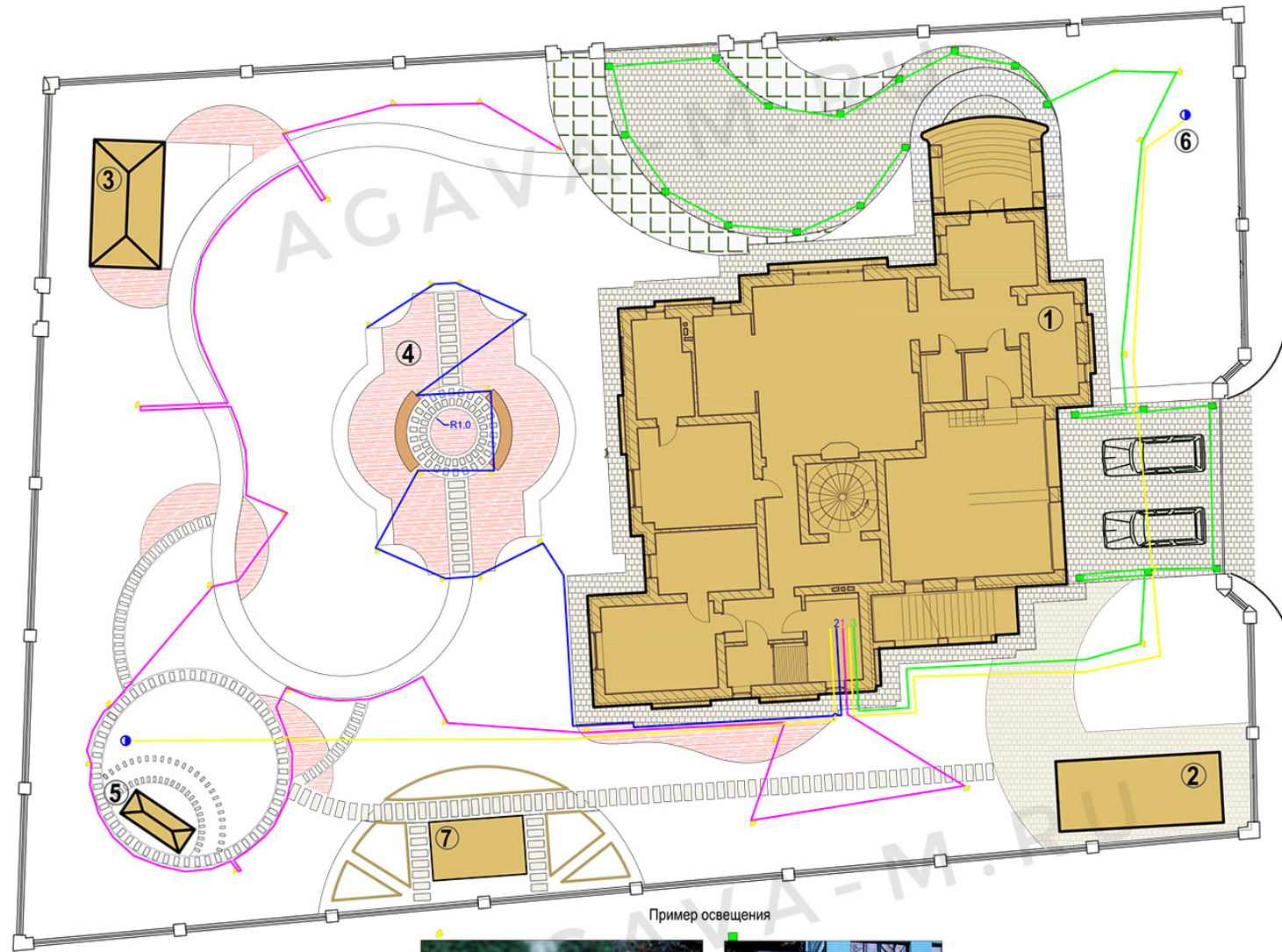
- производить строительство мелкозернистых наружных слоев;
- повысить ровность наружного слоя;
- скапливать воду и направлять ее в наружный слой, чтобы уменьшить образование пыли;
- уменьшить визуальные следы использования (образование потертостей);
- улучшить стабильность фильтрации воды.

						Проект благоустройства и озеленения			
Изм.	Кол. уч.	Лист	№ док.	Подпись	Дата	Разбивочный чертеж Разрезы покрытий	Стадия	Лист	Листов
							РП	11	14
Ген.директор Бодунов К.А. Ланд.архитектор Горячева С.Ю.							Масштаб 1:100		
						ООО "Agava-M" 2018 г.			

Схема расстановки светильников и трассировка кабеля

Экспликация

- ① Жилой дом
- ② Хоз.блок
- ③ Беседка
- ④ Розарий
- ⑤ Площадка для тихого отдыха
- ⑥ Ель новогодняя
- ⑦ Теплица-оранжерея



Условные обозначения

- Декоративная подсветка прожектор 34шт
 - Встроенная в мощение подсветка 20шт
 - Линия освещения - 1
130 пог м
 - Линия освещения - 2
60 пог м
 - Линия освещения - 3
110 пог м
 - Линия кабеля для садовых розеток
75 пог м
 - Садовая розетка - 2шт
- Общее количество кабеля под фонари и розетки 375 пог м

Пример освещения









						Проект благоустройства и озеленения			
Изм.	Кол. уч.	Лист	№ док.	Подпись	Дата	Схема расстановки светильников и трассировка кабеля	Стадия	Лист	Листов
							РП	12	14
Ген.директор Бодунов К.А. Ланд.архитектор Горячева С.Ю.						Масштаб 1:200		ООО "Agava-M" 2018 г.	

Схема устройства ливневой канализации

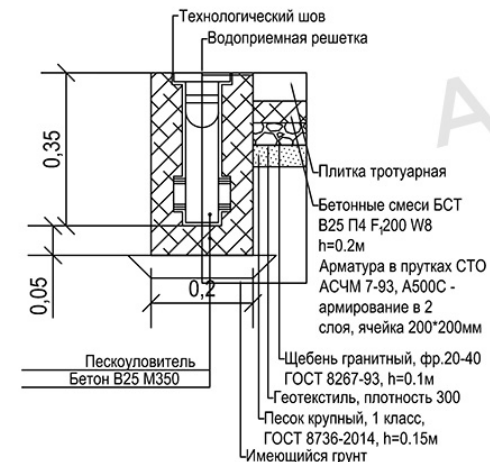
Экспликация

- ① Жилой дом
- ② Хоз.блок
- ③ Беседка
- ④ Розарий
- ⑤ Площадка для тихого отдыха
- ⑥ Ель новогодняя
- ⑦ Теплица-оранжерея

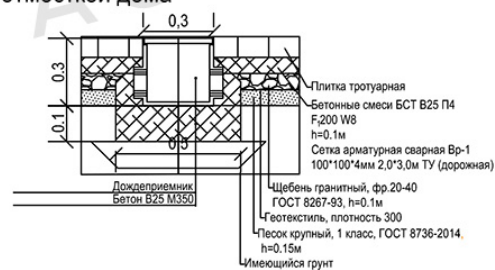
Условные обозначения

-  дождеприемник 300*300мм - 11шт
-  труба ливневая двухслойная гофрированная Ø110 - 120 пог м
-  водоприемный поток полимербетон 10.14.10 - 12 шт
-  пескоуловители полимербетон, 10.14.10 - 2 шт
-  колодец бетонный накопительный переливной - 2шт d=1000мм
-  —2.0— расстояние в метрах

Разрез узла сопряжения пескоуловителя с автомобильной площадкой



Разрез узла сопряжения дождеприемника с отмосткой дома



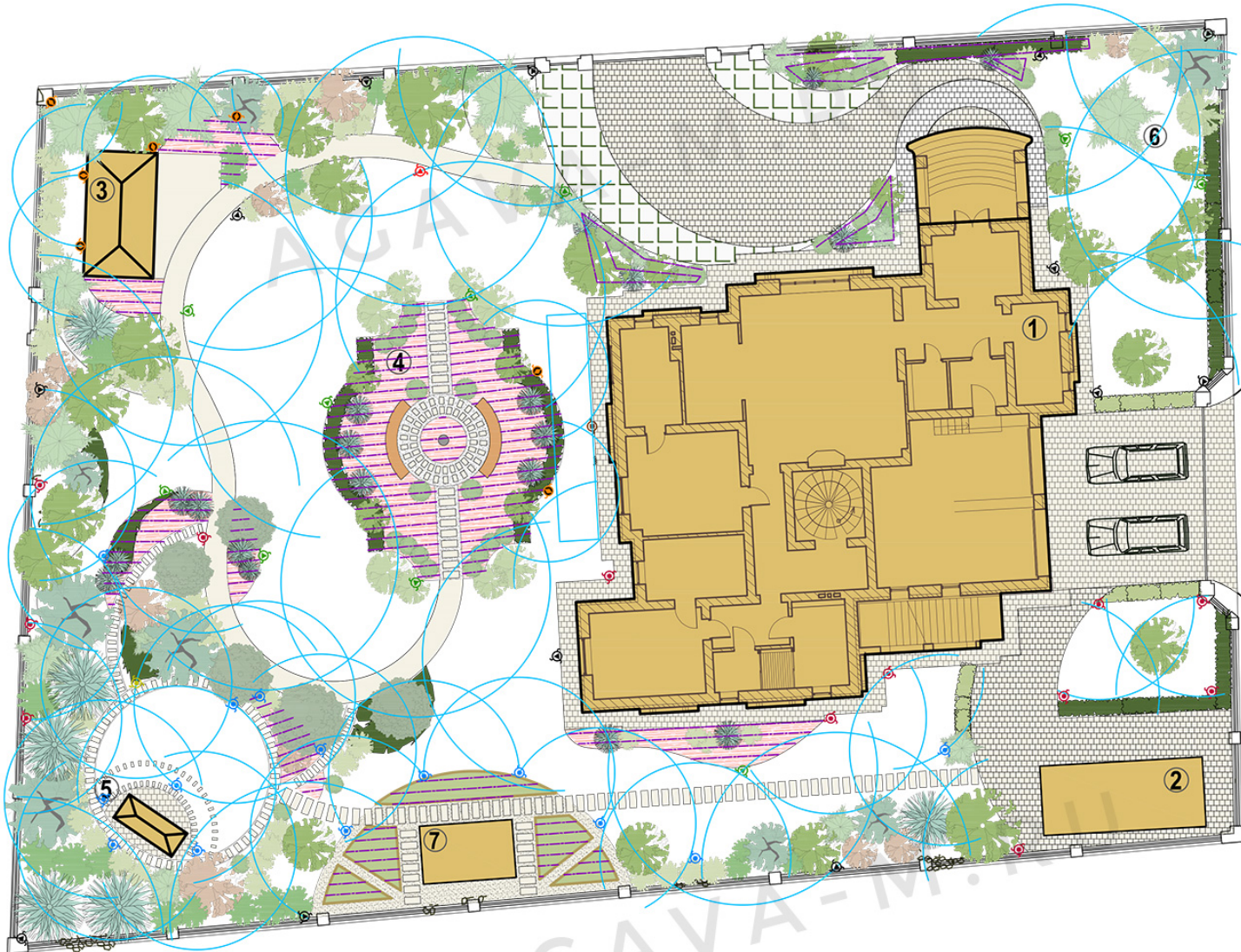
				Проект благоустройства и озеленения			
Изм.	Кол. уч.	Лист № док.	Подпись	Дата	Стадия	Лист	Листов
					Схема устройства ливневой канализации	РП	14
				Масштаб 1:200			
				ООО "Agava-M" 2018 г.			



Схема автоматического полива

Экспликация

- ① Жилой дом
- ② Хоз.блок
- ③ Беседка
- ④ Розарий
- ⑤ Площадка для тихого отдыха
- ⑥ Ель новогодняя
- ⑦ Теплица-оранжерея



Условные обозначения

Qty	Symbol	Description	Part #	Pressure	Flow	Radius
3	●	Hunter MP800SR 180° - PROS-04 (10cm)	MP800SR90	2.76	0.1	3.05
3	●	Hunter MP800SR 210° - PROS-04 (10cm)	MP800SR90	2.76	0.11	3.05
1	●	Hunter MP800SR 90° - PROS-04 (10cm)	MP800SR90	2.76	0.05	3.05
4	●	Hunter MP1000 180° - PROS-04 (10cm)	MP100090	2.76	0.08	4.11
10	●	Hunter MP1000 210° - PROS-04 (10cm)	MP1000210	2.76	0.1	4.11
1	●	Hunter MP1000 360° - PROS-04 (10cm)	MP1000360	2.76	0.17	4.11
8	●	Hunter MP1000 90° - PROS-04 (10cm)	MP100090	2.76	0.04	4.11
4	●	Hunter MP1000 270° - PROS-04 (10cm)	MP1000210	2.76	0.13	4.27
3	●	Hunter MP2000 135° - PROS-04 (10cm)	MP200090	2.76	0.12	5.79
4	●	Hunter MP2000 180° - PROS-04 (10cm)	MP200090	2.76	0.17	5.79
6	●	Hunter MP2000 210° - PROS-04 (10cm)	MP2000210	2.76	0.2	5.79
4	●	Hunter MP2000 270° - PROS-04 (10cm)	MP2000210	2.76	0.25	5.79
1	●	Hunter MP2000 360° - PROS-04 (10cm)	MP2000360	2.76	0.33	5.79
6	●	Hunter MP2000 90° - PROS-04 (10cm)	MP200090	2.76	0.09	6.1
1	●	Hunter MP SS-530 - PROS-04 (10cm)	MPSS530	2.76	0.1	9.75
400 (m)	—	Шланг кап. полива PULIDRIP PC (Комп.) 4 л-ч/16/33				

						Проект благоустройства и озеленения			
Изм.	Кол. уч.	Лист	№ док.	Подпись	Дата	Схема автоматического полива	Стадия	Лист	Листов
							РП	14	14
Ген.директор	Бодунов К.А.								
Ланд.архитектор	Горячева С.Ю.								
Гл.инженер	Ермаков М.Ю.								
						Масштаб 1:200	ООО "Agava-M" 2018 г.		