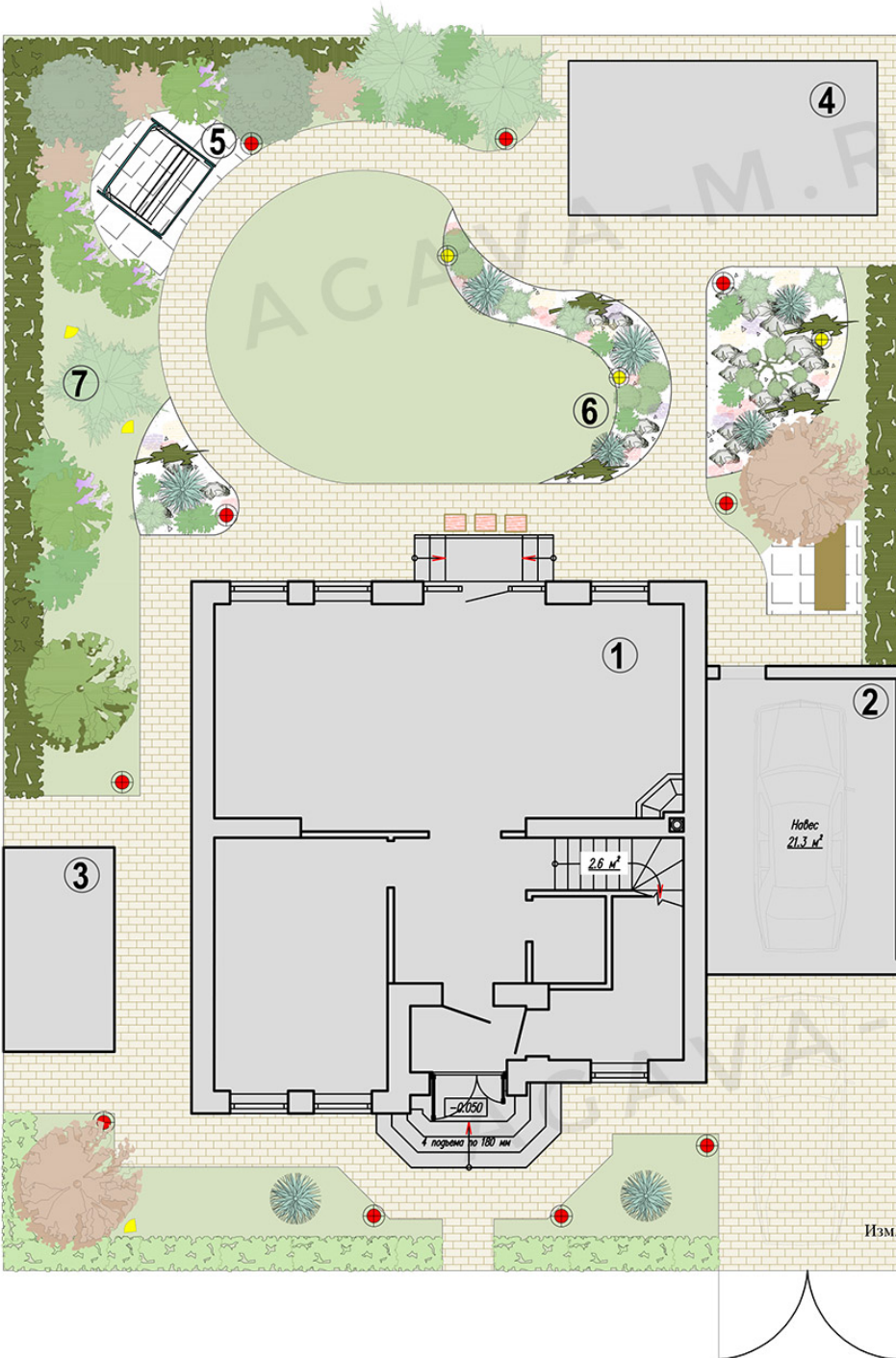


Генплан



Экспликация

- ① Дом
- ② Навес для машины
- ③ Хоз.блок
- ④ Беседка с барбекю
- ⑤ Площадка для качелей
- ⑥ Альпинарий
- ⑦ Ель новогодняя

Условные обозначения

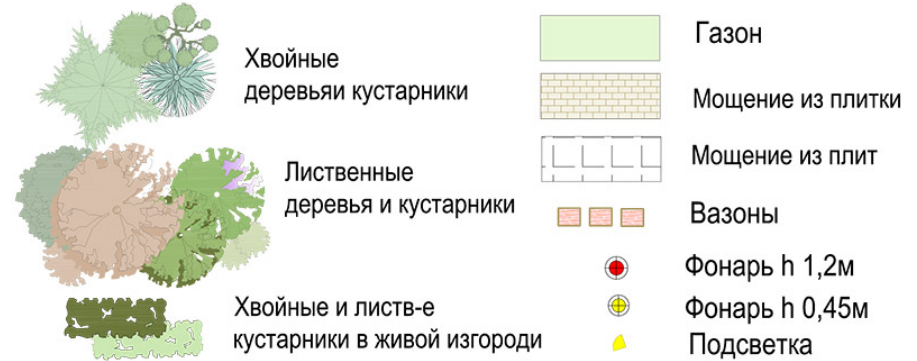


Таблица баланса территории участка

Наименование	Объём, кв м	Примечание
Общее количество плитки	118 пог м	
Бордюр из клинкера	98 пог м	
Мощение из плит	10	
S альпинария	20	Камень www.4-7.ru
L бордюра для разграничения отсыпок	28	Бордюр-уголок
S газона	98	Рулонный
Уличные светильники h 1,2м	10	
Уличные светильники h 0,45м	3	www.s-light.ru
Подсветка h до 0,3м	3	
Общее кол-во кабеля	113 пог м	

Проект благоустройства и озеленения частного землевладения				Стадия	Лист	Листов
Кол. уч.	Лист	№ док.	Подпись	Дата		
Ген.директор	Бодунов К.А.				Генплан	РП
Ланд.архитектор	Горячева С.Ю.					
Масштаб 1:100					ООО "Agava-M" 2018 г.	

Дендроплан

Экспликация

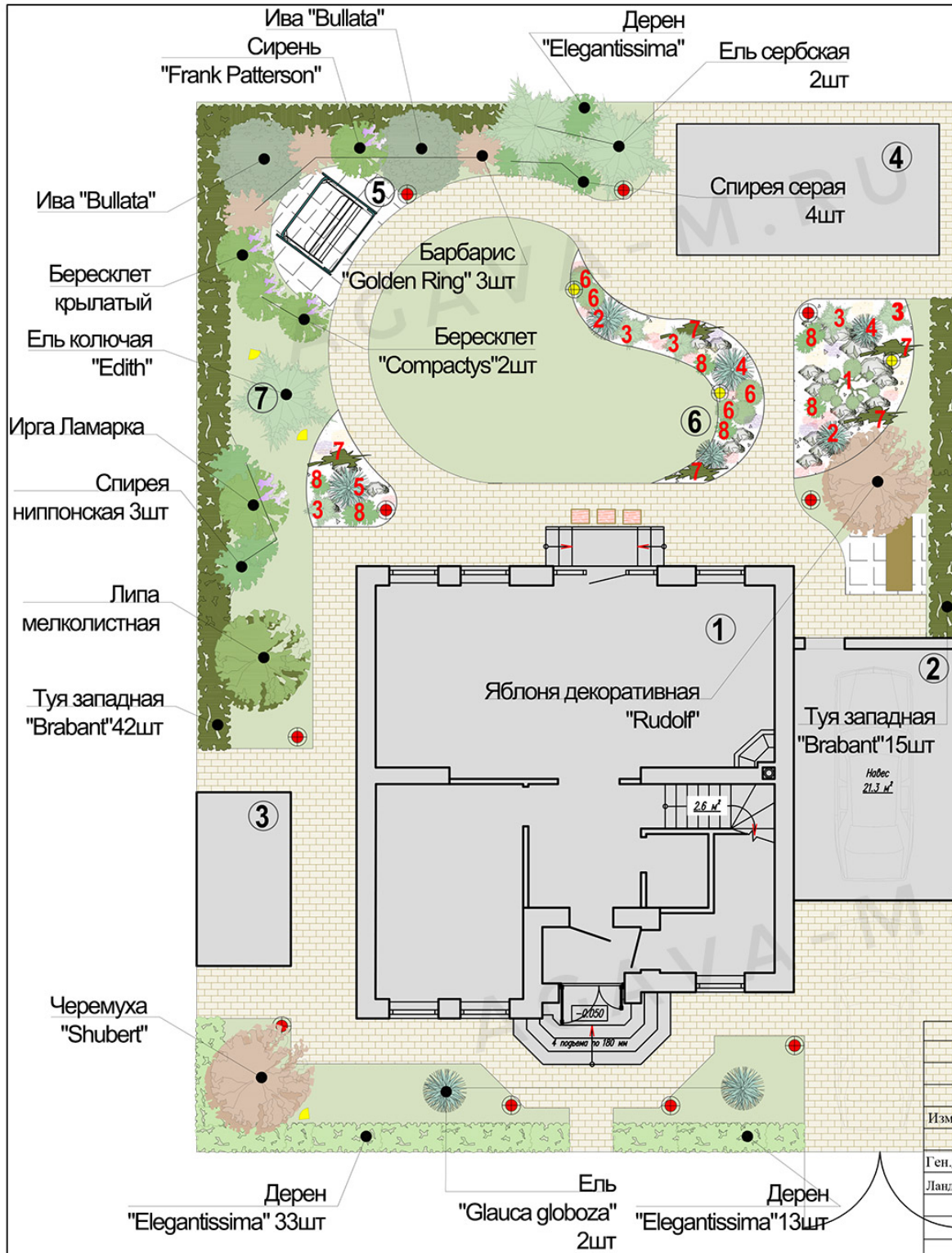


Растения для альпинария

- 1 Сосна ф.Бонсаи 1шт
- 2 Сосна горная ф."Winter gold" 2шт
- 3 Сосна горная ф."Pumilio" 4шт
- 4 Ель обыкновенная "Compacta" 2шт
- 5 Ель колючая "Glauca globoza" 1шт
- 6 Туя западная "Danica" 5шт
- 7 Можжевельник "Tamariscifolia" 7шт
- 8 Барбарис "Admiration", "Green carpet" 18шт

Ассортиментная ведомость

	Наименование вида	Кол-во, шт.	Высота
ЛИСТВЕННЫЕ ДРЕВЕСНО-КУСТАРНИКОВЫЕ НАСАЖДЕНИЯ			
1	Липа мелколистная	1	3,0-4,0
2	Ива ломкая "Bullata"	1	3,0-3,5
3	Ива ломкая "Bullata"	1	2,5-3,0
4	Черемуха виргинская "Shubert"	1	3,0-3,5
5	Яблоня декоративная "Rudolf"	1	2,5-2,8
6	Ирга Ламарка	1	1,5-1,7
7	Барбарис Тунберга "Golden Ring"	3	0,6-0,8
8	Сирень обыкновенная "Frank Patterson"	1	1,5-1,7
9	Дерен белый "Elegantissima"	46	0,6-0,8
10	Бересклет крылатый "Compactus"	2	1,2-1,5
11	Бересклет крылатый	1	0,8-1,0
12	Спирея серая "Grefsheim"	4	0,6-0,8
13	Спирея японская	3	0,6-0,8
ХВОЙНЫЕ ДРЕВЕСНО-КУСТАРНИКОВЫЕ НАСАЖДЕНИЯ			
14	Ель колючая "Edith"	1	2,0-2,5
15	Ель колючая "Glauca globoza"	2	0,8-1,0
16	Ель сербская	2	2,5-3,0
17	Туя западная "Brabant" (стриженная)	57	1,7-2,0



Проект благоустройства и озеленения частного земельного владения					
Изм.	Кол. уч.	Лист	№ док.	Подпись	Дата
				Ген. директор Бодунов К.А.	
				Ланд. архитектор Горячева С.Ю.	
Дендроплан				Стадия	Лист
Масштаб 1:100				РП	12
				ООО "Agava-M" 2018 г.	

Спирея серая



Спирея серая



Ель "Edith"



Ель "Glauca globosa"



Ель сербская



Туя "Brabant"

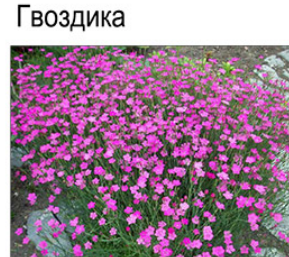
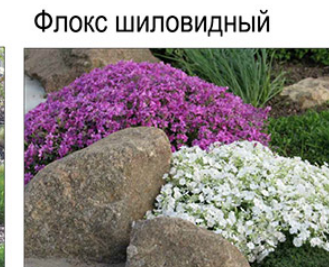
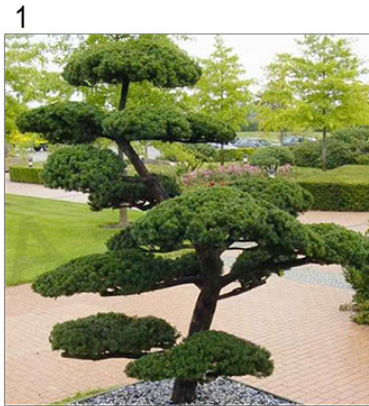


AGAVA-M.RU

							Проект благоустройства и озеленения частного землевладения		
Изм.	Кол. уч.	Лист	№ док.	Подпись	Дата				
Ген.директор	Бодунов К.А.					Дендроплан	Стадия	Лист	Листов
Ланд.архитектор	Горячева С.Ю.					Ассортимент растений	РП	4	12
						Масштаб 1:100	ООО "Agava-M" 2018 г.		

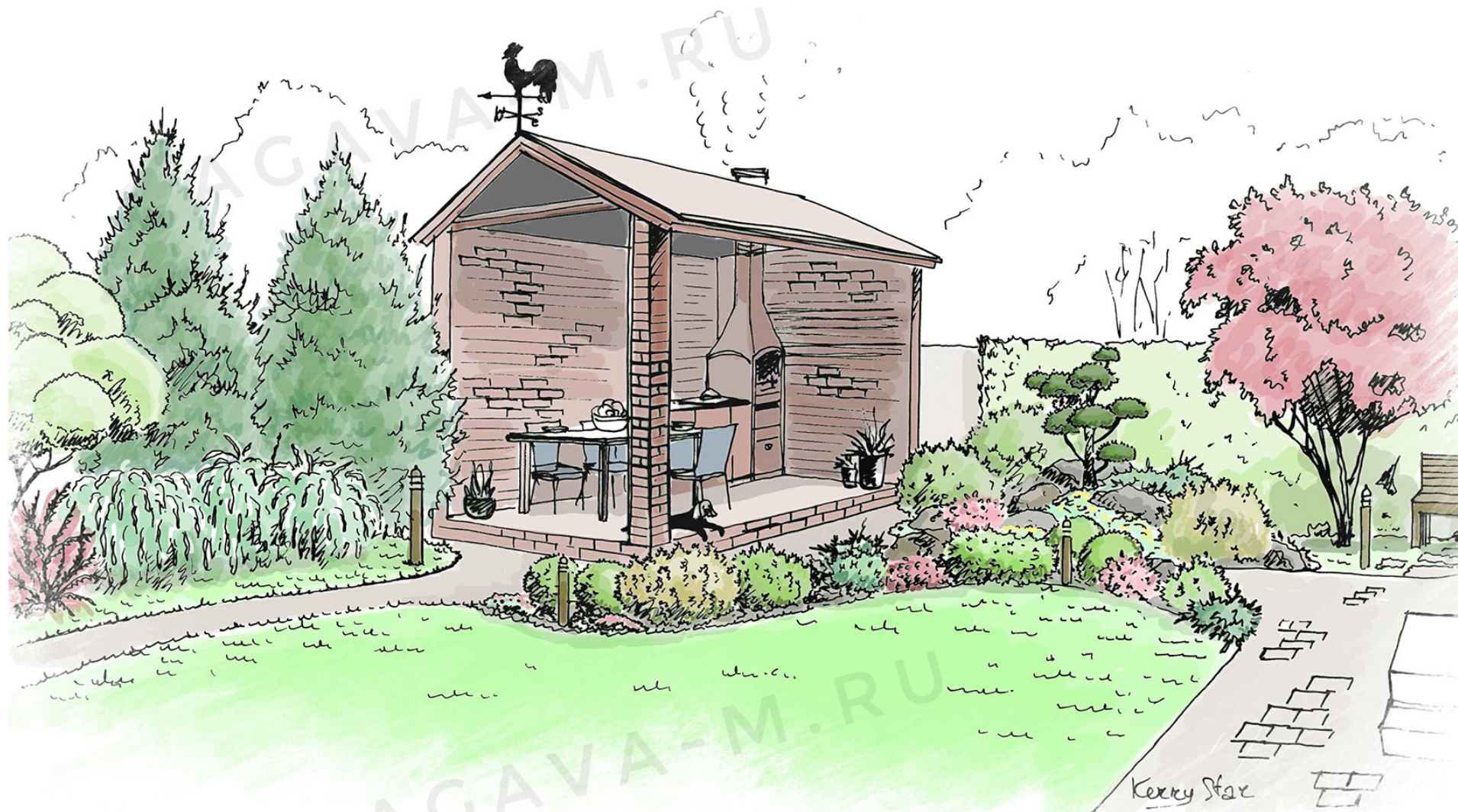
Растения для альпинария S 20 кв м

- 1 Сосна ф.Бонсаи 1шт
- 2 Сосна горная ф. "Winter gold" 2шт
- 3 Сосна горная ф. "Pumilio" 4шт
- 4 Ель обыкновенная "Compacta" 2шт
- 5 Ель колючая "Glauca globosa" 1шт
- 6 Туя западная "Danica" 5шт
- 7 Можжевельник "Tamariscifolia" 7шт
- 8 Барбарис "Admiration", "Green carpet" 18шт
- Почвопокровные цветы в ассортименте 70шт:
мшанка, тимьян, гвоздика, флокс, овсяница



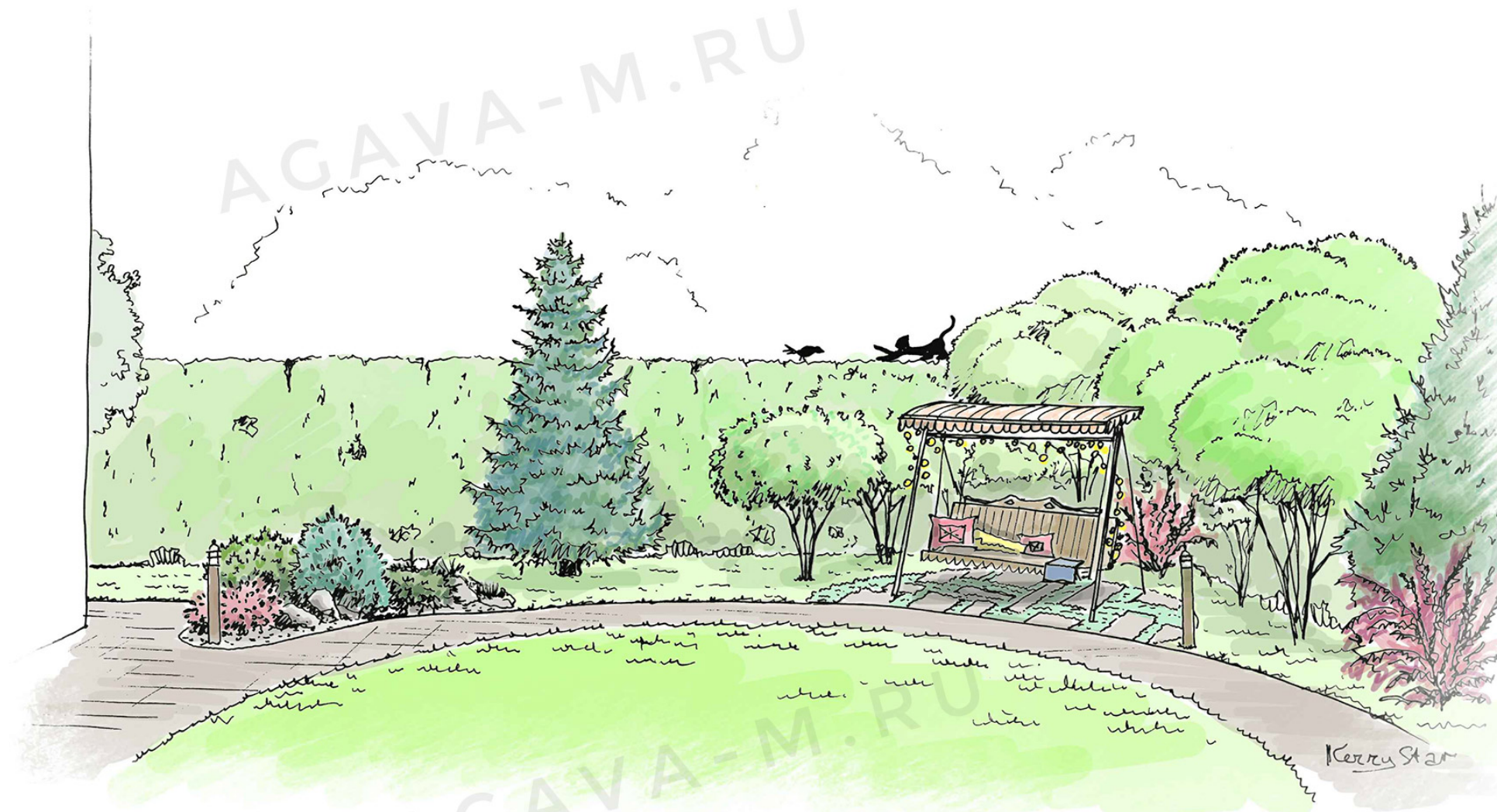
Изм.	Кол. уч.	Лист	№ док.	Подпись	Дата	Проект благоустройства и озеленения частного землевладения			
Ген.директор	Бодунов К.А.					Дендроплан Ассортимент растений	Стадия	Лист	Листов
Ланд.архитектор	Горячева С.Ю.						РП	5	12
						Масштаб 1:100	ООО "Agava-M" 2018 г.		

Визуализация зоны №1



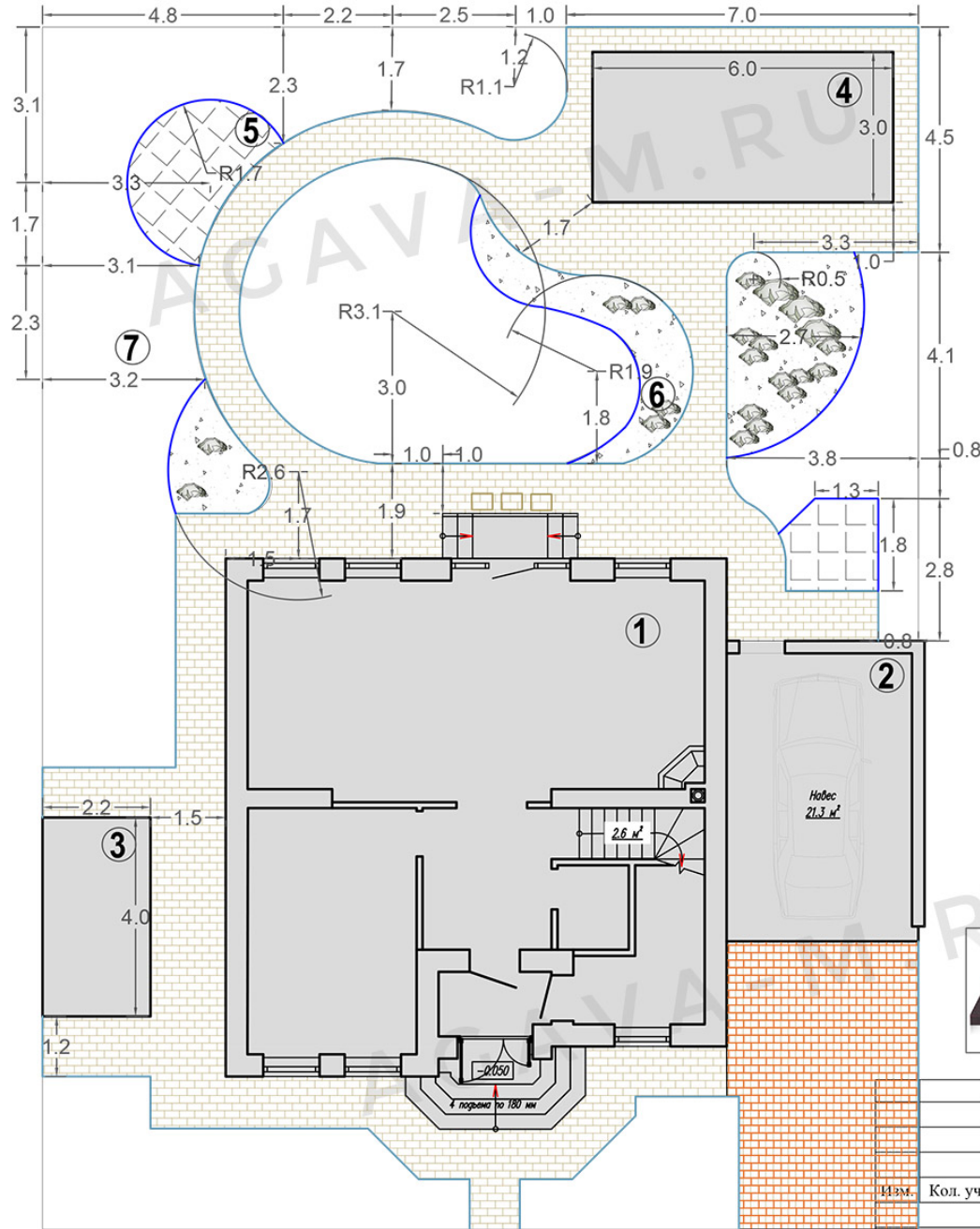
						Проект благоустройства и озеленения частного землевладения			
Изм.	Кол. уч.	Лист	№ док.	Подпись	Дата	Визуализация зоны №1	Стадия	Лист	Листов
							РП	6	12
Ген.директор				Бодунов К.А.			Масштаб 1:100		
Ланд.архитектор				Горячева С.Ю.					
Художник				Стародубцева К.В.		ООО "Agava-M" 2018 г.			

Визуализация зоны №2



						Проект благоустройства и озеленения частного землевладения			
Изм.	Кол. уч.	Лист № док.	Подпись	Дата		Визуализация зоны №2	Стадия	Лист	Листов
							РП	7	12
Ген.директор	Бодунов К.А.								
Ланд.архитектор	Горячева С.Ю.								
Художник	Стародубцева К.В.								
						Масштаб 1:100	ООО "Agava-M" 2018 г.		

Разбивочный чертёж



Экспликация

- ① Дом
 - ② Навес для машины
 - ③ Хоз.блок
 - ④ Беседка с барбекю
 - ⑤ Площадка для качелей
 - ⑥ Альпинарий
 - ⑦ Ель новогодняя
- 1.6 — расстояние в метрах



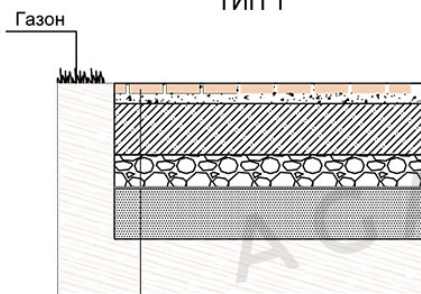
Ведомость типов покрытий и объёмов работ

Наименование	Объём кв м	Примечание
ТИП 1 - Мощение зоны въезда на бетонном основании 20см	22	плитка не определена Заказчиком
ТИП 2 - пешеходные дорожки, отмостка на бетонном основании 10см	96	
Общее количество плитки	118	
Бордюр из клинкера вдоль всего мощения	98 пог м	
Мощение из плит на песчаном основании с подсадкой мха в швы	10	
Отсыпка альпинария	20	Камень 4/7 "Серпантинит", валун "Казбек"
Бордюр-уголок (разграничитель отсыпок)	28	



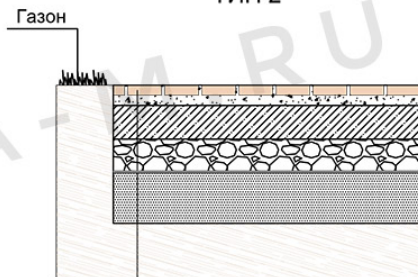
Проект благоустройства и озеленения частного землевладения						
Изм.	Кол. уч.	Лист	№ док.	Подпись	Дата	
				Ген.директор Бодунов К.А.		
				Ланд.архитектор Горячева С.Ю.		
Разбивочный чертёж				Стадия	Лист	Листов
				РП	8	12
Масштаб 1:100				ООО "Agava-M" 2018 г.		

Автомобильная площадка
ТИП 1



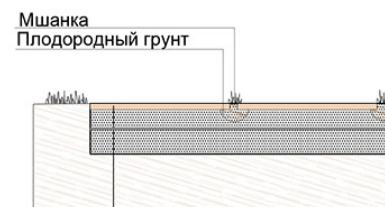
Клинкерная плитка - 60мм
 Спецсмесь - 10-40мм
 Бетон В25(М350) армирование - 200мм
 Щебень гранитный (фр.20-40мм) - 100мм
 Геотекстиль - (П350)
 Песок - 200мм
 Уплотненный грунт

Пешеходные дорожки и площадки,отмостка
ТИП 2



Клинкерная плитка - 60мм
 Спецсмесь - 10-40мм
 Бетон В25(М350) армирование - 100мм
 Щебень гранитный (фр.20-40мм)-100мм
 Геотекстиль - (П350)
 Песок - 300мм
 Уплотненный грунт

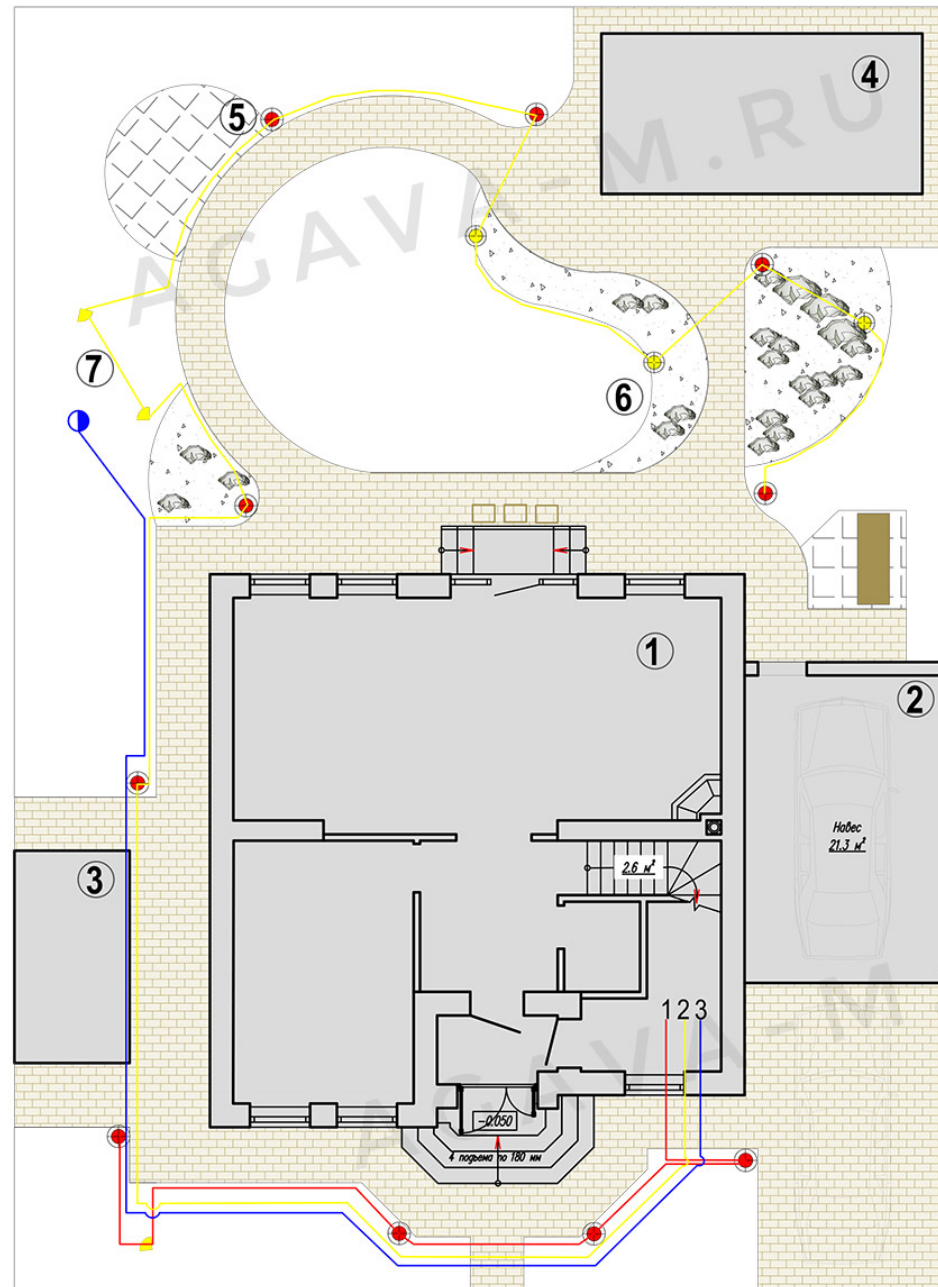
Мощение на песчаном основании



Плита гранитная 300/600
 Песок - 150мм
 Геотекстиль - (Пл.350)
 Песок - 150мм
 Уплотненный грунт

							Проект благоустройства и озеленения частного землевладения		
Изм.	Кол. уч.	Лист	№ док.	Подпись	Дата				
Ген.директор	Бодунов К.А.					Разбивочный чертеж Разрезы покрытий	Стадия	Лист	Листов
Ланд.архитектор	Горячева С.Ю.						РП	9	12
						Масштаб 1:100	ООО "Agava-M" 2018 г.		

Схема расстановки светильников и трассировка кабеля



Экспликация

- ① Дом
- ② Навес для машины
- ③ Хоз.блок
- ④ Беседка с барбекю
- ⑤ Площадка для качелей
- ⑥ Альпинарий
- ⑦ Ель новогодняя

Условные обозначения

- Фонари h 1,2м 10шт
- Фонари h 0,45м 3шт
- ▲ Подсветка-прожектор 0,3м 3шт
- Садовая розетка - 1шт

- Кабель линия-1 20 пог м
- Кабель линия-2 63 пог м
- Кабель линия-3 30 пог м

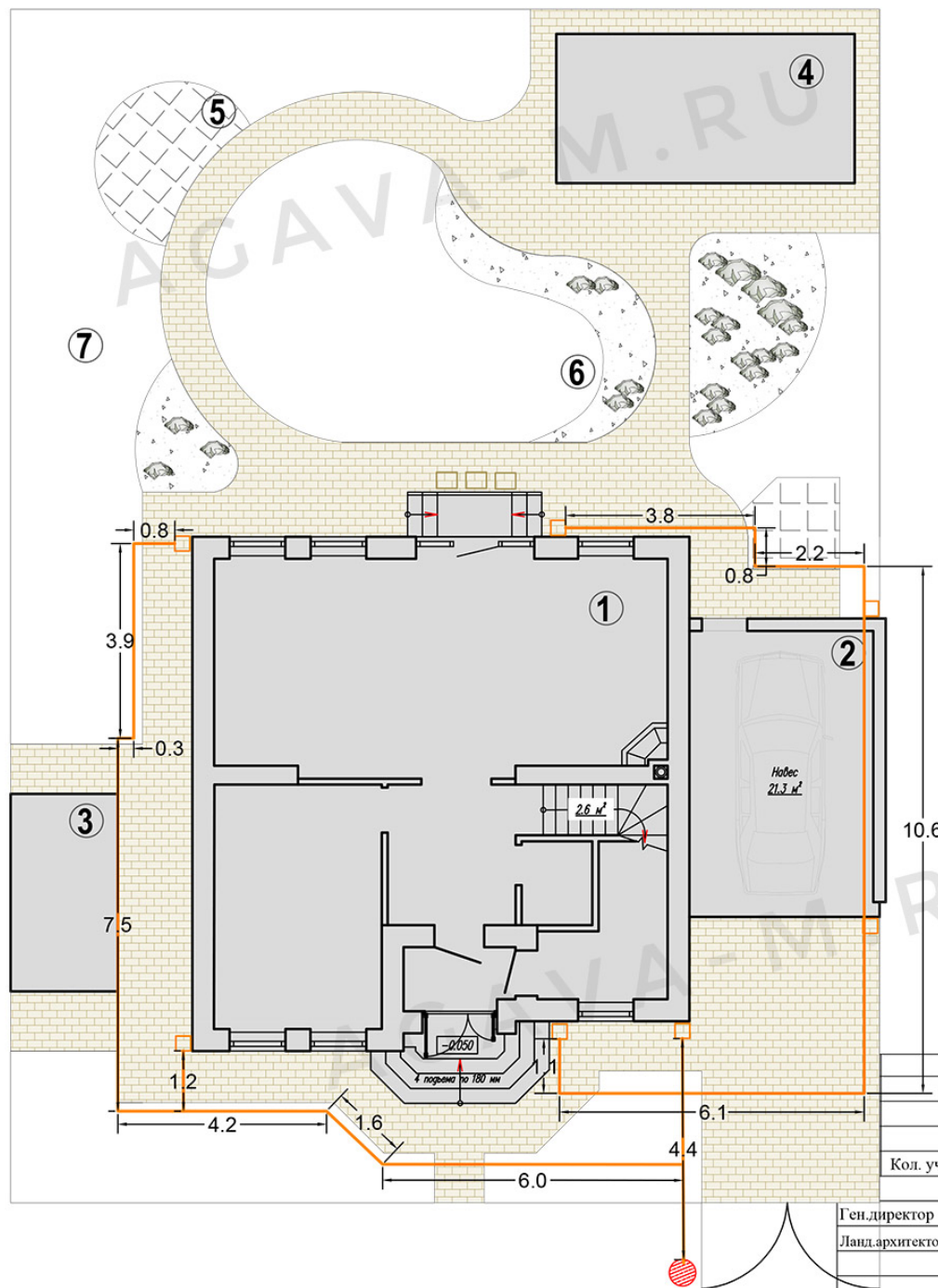
Общее количество кабеля под фонари и садовые розетки 113 пог м

Пример фонарей и подсветки



				Проект благоустройства и озеленения частного земельного владения					
Кол. уч.	Лист	№ док.	Подпись	Дата					
Ген.директор Бодунов К.А. Ланд.архитектор Горячева С.Ю.					Схема расстановки светильников и трассировка кабеля		Стадия	Лист	Листов
					РП	10	12		
					Масштаб 1:100		ООО "Agava-M" 2018 г.		

Схема устройства ливневой канализации



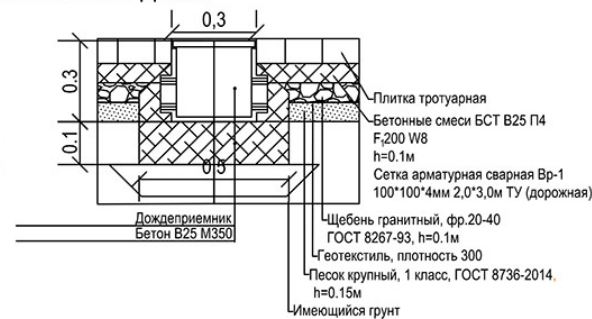
Экспликация

- ① Дом
- ② Навес для машины
- ③ Хоз.блок
- ④ Беседка с барбекю
- ⑤ Площадка для качелей
- ⑥ Альпинарий
- ⑦ Ель новогодняя

Условные обозначения

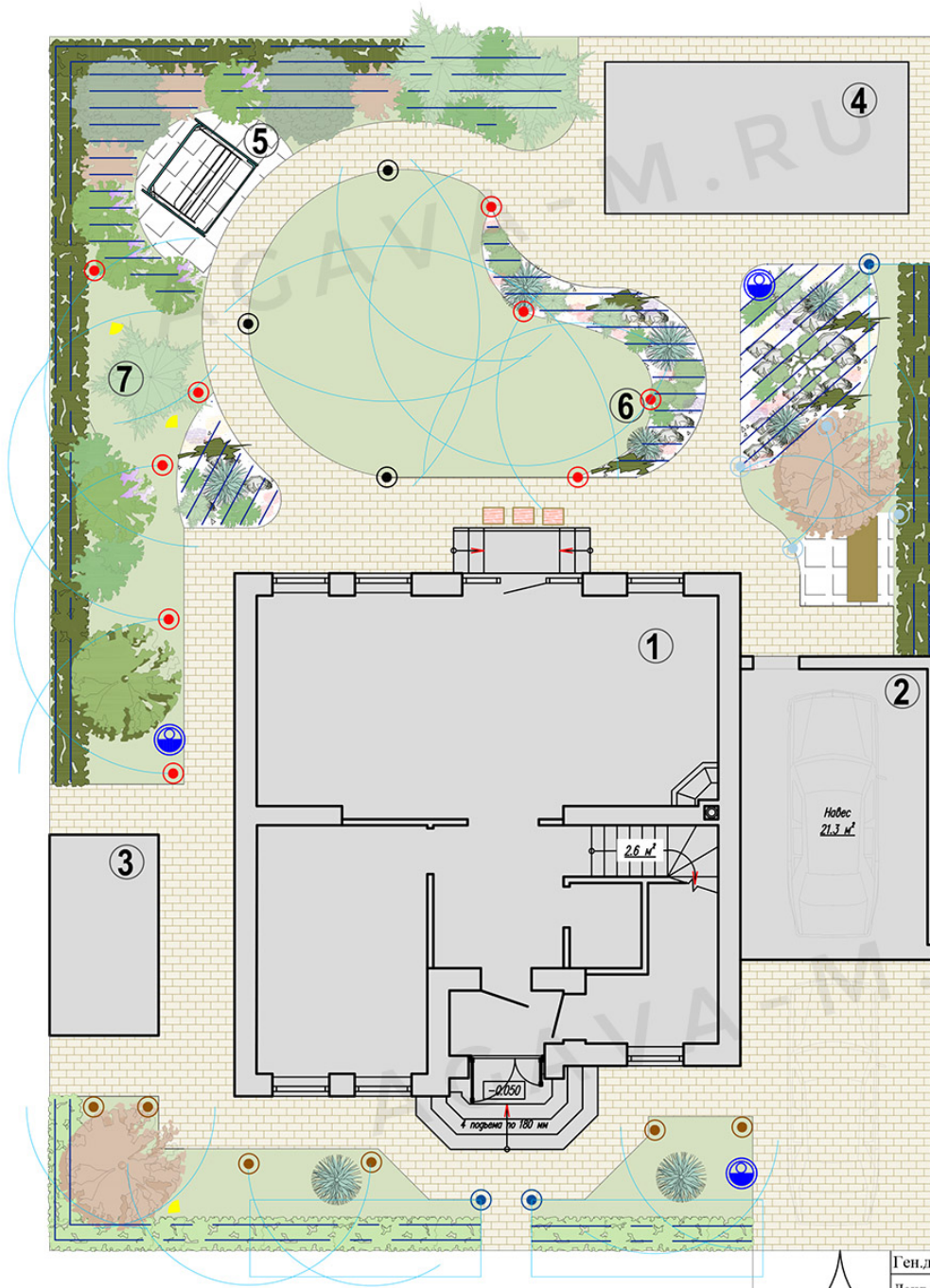
- дождеприёмник 300*300мм - 7 шт
- труба ливневая двухслойная гофрированная Ø110 - 55 м
- смотровой колодец Ø330 - 1 шт
- 1.6 — расстояние в метрах

Разрез узла сопряжения дождеприёмника с отмосткой дома



Проект благоустройства и озеленения частного земельного участка				Стадия	Лист	Листов	
Кол. уч.	Лист	№ док.	Подпись	Дата	РП	11	12
Ген.директор Бодунов К.А. Ланд.архитектор Горячева С.Ю.					Схема устройства ливневой канализации		
					Масштаб 1:100		ООО "Agava-M" 2018 г.

Схема автоматического полива



Экспликация

- ① Дом
- ② Навес для машины
- ③ Хоз.блок
- ④ Беседка с барбекю
- ⑤ Площадка для качелей
- ⑥ Альпинарий
- ⑦ Ель новогодняя

Условные обозначения

Irrigation

Qty	Symbol	Description	Part #	Pressure	Flow	Radius
1	⊙	Hunter Conno 6A-180 - PROS-04 (10см)	6A	2,07	0,14	1,83
3	⊙	Hunter Conno 6A-90 - PROS-04 (10см)	6A	2,07	0,08	1,83
1	⊙	Hunter Conno 8A-180 - PROS-04 (10см)	8A	2,1	0,2	2,4
3	⊙	Hunter Conno 8A-90 - PROS-04 (10см)	8A	2,1	0,1	2,4
2	⊙	Hunter Conno 8A-120 - PROS-04 (10см)	8A	2,07	0,09	2,44
2	⊙	Hunter Conno 10A-120 - PROS-04 (10см)	10A	2,07	0,15	3,05
3	⊙	Hunter Conno 10A-180 - PROS-04 (10см)	10A	2,07	0,22	3,05
1	⊙	Hunter Conno 10A-240 - PROS-04 (10см)	10A	2,07	0,3	3,05
1	⊙	Hunter Conno 10A-45 - PROS-04 (10см)	10A	2,07	0,06	3,05
2	⊙	Hunter Conno 10A-90 - PROS-04 (10см)	10A	2,07	0,11	3,05
1	⊙	Hunter Conno 15A-120 - PROS-04 (10см)	15A	2,07	0,28	4,57
2	⊙	Hunter Conno 15A-90 - PROS-04 (10см)	15A	2,07	0,21	4,57
2	⊙	Hunter Conno LCS-515 - PROS-04 (10см)	LCS515	2,07	0,15	4,57
1	⊙	Hunter Conno RCS-515 - PROS-04 (10см)	RCS515	2,07	0,15	4,57
3	⊙	Поливочный гидрант Короб с водяной розеткой PN10	IGPVM2S00V0CC			
179.69 (m)	—	Шланг кап. полива POLIDRIP PC (Комп.) 2 /16/33		0	0	0

Проект благоустройства и озеленения частного земельного владения					
Кол. уч.	Лист	№ док.	Подпись	Дата	
Ген.директор	Бодунов К.А.				Схема автоматического полива
Ланд.архитектор	Горячева С.Ю.				
Гл.инженер	Ермаков М.Ю.				
Масштаб 1:100					
Стадия	Лист	Листов			
РП	12	12	ООО "Agava-M" 2018 г.		